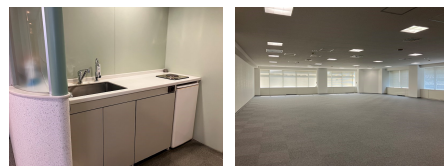
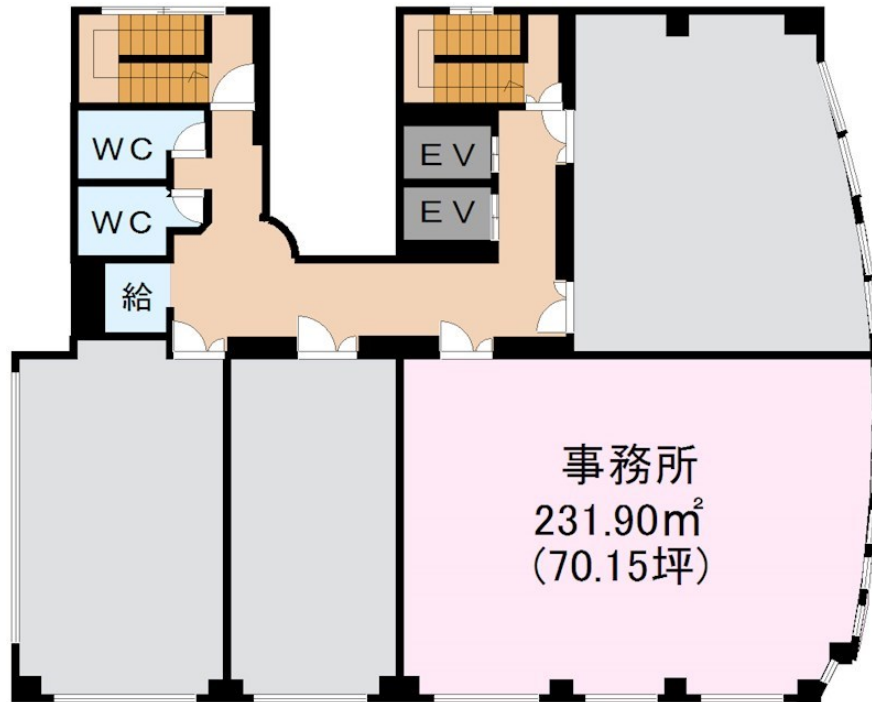
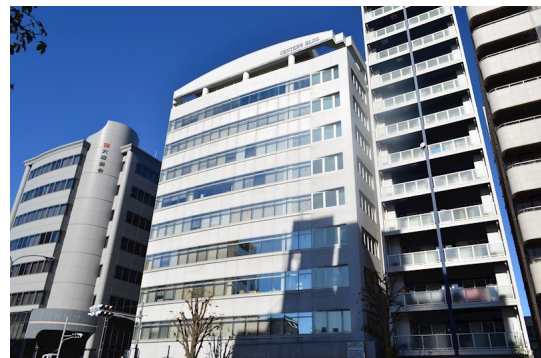
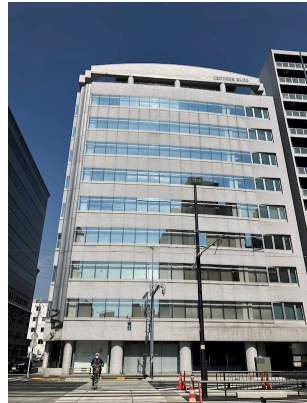


FOR RENT

宇都宮駅東の大通りのオフィスビル OAフロア

セキュリティ有り,駅前,防犯カメラ,管理室,平置駐車場,市街地に近い,整備された歩道,セキュリティ会社加入済



間取りの「S」はサービスルーム(納戸)です。

図面と現況が異なる場合は現況が優先となります。

賃料	763,934円		
間取り	1R	物件種別	事務所(区画)
管理費	-	共益費	231,495円
雑費	無		
敷金	6ヶ月	礼金	無
敷引/償却金	-/-	保証金	-
交通	宇都宮線 宇都宮駅 徒歩6分 宇都宮芳賀ライト線 東宿郷駅 徒歩3分		
物件所在地	栃木県宇都宮市東宿郷4丁目2-24		
建物名・部屋番号	センターズ・ビルディング 8F B区画号室		
構造・規模	鉄骨鉄筋コンクリート 10階建 8階		
専有面積	231.9㎡	向き	南
築年月	1991年3月	入居時期	即時
仲介料	1ヶ月	損害保険	有
更新料		契約期間	2年
駐車場	有(敷地内) 20000円/月~		
その他費用			
入居諸条件	事務所可 法人可 飲食店不可		
保証会社			
設備	エアコン,トイレ有,温水洗浄便座,光ファイバー,暖房便座,エレベーター,エレベーター2基,機械式駐車		
備考	賃料:坪10,890円 共益費:坪3,300円 駐車場:屋内駐車場20,000円/月 屋外駐車場17,000円/月(台数要確認) 解約は1ヶ月以上前に申請が必要です。 電気設備については要相談		

情報更新日 2024年11月24日

No.015424

お問合せ先



栃木県知事(8)第2706号
公益社団法人 栃木県宅地建物取引業協会

エステート住宅産業株式会社 リクラス南店

栃木県宇都宮市滝の原1丁目3-52

TEL:028-632-9400

FAX:028-632-9401

E-mail: ricrasu-m@bridge.ocn.ne.jp

URL: http://ricrasu.es-ws.jp/minami.html



携帯サイトから物件詳細を閲覧できます!

取引態様	手数料負担の割合	貸主	0%	借主	100%
仲介先物	手数料配分の割合	元付	0%	客付	100%