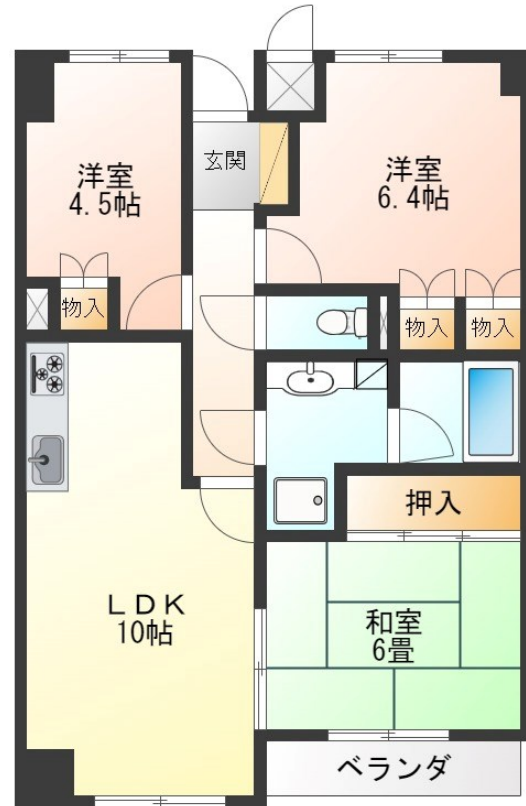
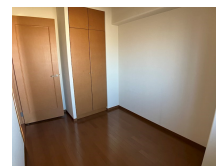


# FOR RENT

## こちらの物件のお問い合わせはリクラスまで

2F以上,オートロック,南面2室,南面バルコニー,南面リビング,閑静な住宅街,分譲タイプ,メールボックス



賃料	95,000円		
間取り	3LDK	物件種別	マンション
管理費	-	共益費	2,000円
雑費	無		
敷金	2ヶ月	礼金	1ヶ月
敷引/償却金	-/-	保証金	-
交通	宇都宮線 宇都宮駅 徒歩18分 宇都宮芳賀ライト線 駅東公園前駅 徒歩12分		
物件所在地	栃木県宇都宮市元今泉3丁目17-1		
建物名・部屋番号	サーパス今泉 309号室		
構造・規模	鉄筋コンクリート 6階建 3階		
専有面積	66.29㎡	向き	南
築年月	1997年2月下旬	入居時期	相談
仲介料	1.1ヶ月	損害保険	有 18,000円 24ヶ月
更新料		契約期間	2年
駐車場	要問い合わせ 駐輪場		
その他費用	[一時金] 抗菌施工代: 16,500円 [月次費用] リクラス安心サポート: 1,100円		
入居諸条件	ペット不可 二人可 法人可 子供可		
保証会社	必須 あんしん保証 初回10,000円 毎月家賃総額の1.89%		
設備	3口以上コンロ, 3点給湯, B S, TV インターホン, エアコン, ガスキッチン, グリル, クローゼット, シス		
備考	写真及び図面と現状が異なる場合は現状優先となります 短期解約違約金あり。1年未満: 賃料2ヶ月分、2年未満: 賃料1ヶ月分 駐車場空き要確認		

間取りの「S」はサービスルーム(納戸)です。

図面と現況が異なる場合は現況が優先となります。

情報更新日 2024年11月22日

No.015462

お問合せ先



栃木県知事(8)第2706号  
公益社団法人 栃木県宅地建物取引業協会

**エステート住宅産業株式会社 リクラス南店**

栃木県宇都宮市滝の原1丁目3-52

TEL:028-632-9400

FAX:028-632-9401

E-mail: ricrasu-m@bridge.ocn.ne.jp

URL: http://ricrasu.es-ws.jp/minami.html



携帯サイトから物件詳細を閲覧できます!

取引態様	手数料負担の割合	貸主	0%	借主	100%
仲介元付(専任)	手数料配分の割合	元付	0%	客付	100%