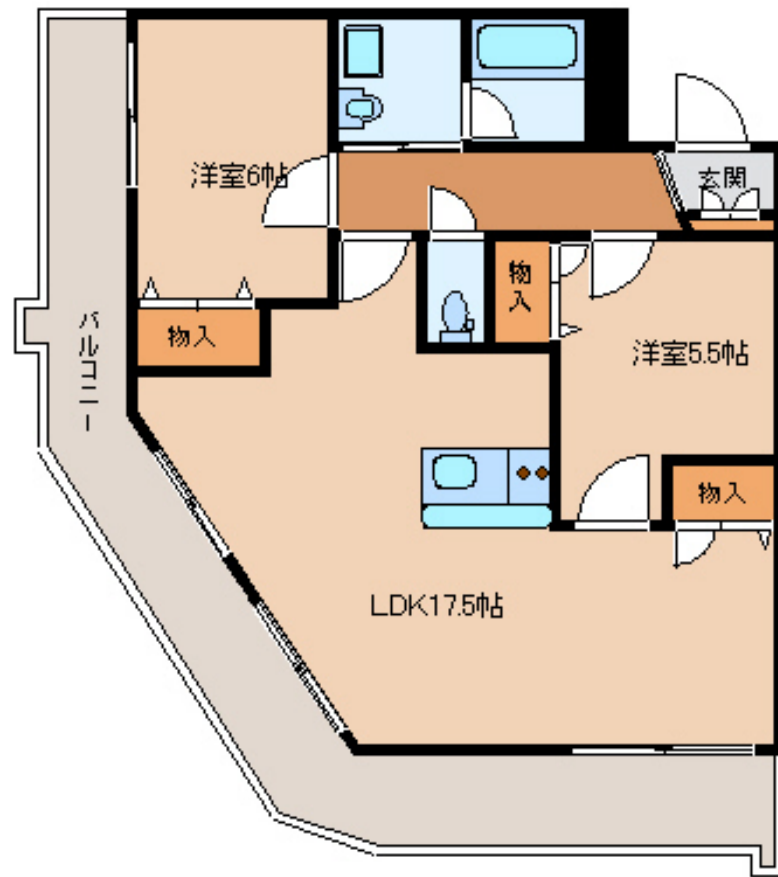


FOR RENT

10階建て高級マンション

2F以上,2面バルコニー,オートロック,眺望良好,平置駐車場



間取りの「S」はサービスルーム(納戸)です。

図面と現況が異なる場合は現況が優先となります。

賃料	78,000円		
間取り	2LDK	物件種別	マンション(居住用)
管理費	3,000円	共益費	無
雑費	無		
敷金	1ヶ月	礼金	無
敷引/償却金	-/-	保証金	-
交通	宇都宮線 宇都宮駅 バス20分 川田入口 徒歩3分		
物件所在地	栃木県宇都宮市西原町 513-1		
建物名・部屋番号	ファイブシティ 505号室		
構造・規模	鉄骨 10階建 5階		
専有面積	65.78㎡	向き	南
築年月	2006年4月	入居時期	即時
仲介料	1.08ヶ月	損害保険	有 16000円 2年
更新料		契約期間	2年
駐車場	有(敷地内) 3240円/月 ~ 1台駐車可 駐輪場		
その他費用	[一時金] 消毒代: 16200円 安心入居サポート: 16200円		
入居諸条件	性別不問 法人可 単身可		
保証会社			
設備	2口コンロ, B S, IHクッキングヒーター, TVインターホン, エアコン, カウンターキッチン, ガスコンロ		
備考	追焚き・IHクッキングヒーター付き インターネット無料		

情報更新日 2018年8月18日

No. F 109-605

栃木県知事(8)第2706号
栃木県宅地建物取引業協会・全宅



エステート住宅産業株式会社 住まいの情報館リクラス東店

栃木県宇都宮市元今泉3丁目10-19

TEL:028-633-3773

FAX:028-633-4072

E-mail: club21rh@arion.ocn.ne.jp

URL: http://www.estate21.co.jp/



携帯サイトから物件詳細を閲覧できます!

取引態様 仲介元付 (一般)	手数料 負担の割合	貸主	借主
	手数料 配分の割合	元付	客付