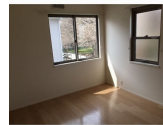


# FOR RENT

## こちらの物件のお問い合わせはリクラスまで

1フロア2住戸, 2F以上, 2面採光, カードキー, メゾネット, 角住戸, 最上階, 平置駐車場



間取りの「S」はサービスルーム(納戸)です。

図面と現況が異なる場合は現況が優先となります。

|          |   |      |                |
|----------|---|------|----------------|
| 賃料       | 120,000円  |      |                |
| 間取り      | 3SLDK   | 物件種別 | テラスハウス         |
| 管理費      | 無   | 共益費  | 無              |
| 雑費       | 無   |      |                |
| 敷金       | 1ヶ月   | 礼金   | 無              |
| 敷引/償却金   | -/-   | 保証金  | -              |
| 交通       | 宇都宮線 宇都宮駅 バス17分 工学部西 バス停徒歩7分                                  |      |                |
| 物件所在地    | 栃木県宇都宮市陽東7丁目13-24   |      |                |
| 建物名・部屋番号 | Yヨウトウ7パナメゾン B号室   |      |                |
| 構造・規模    | 軽量鉄骨 2階建 1-2階   |      |                |
| 専有面積     | 85.5㎡   | 向き   | 南              |
| 築年月      | 2013年2月   | 入居時期 | 2026年4月22日予定   |
| 仲介料      | 1.1ヶ月   | 損害保険 | 有 20,000円 24ヶ月 |
| 更新料      | 新賃料 1ヶ月   | 契約期間 | 2年             |
| 駐車場      | 付(無料) 2台駐車可   |      |                |
| その他費用    | [一時金] 抗菌施工代: 17,600円 カードキー代: 8,000円<br>[月次費用] 安心ライフサポート: 500円 |      |                |
| 入居諸条件    |   |      |                |
| 保証会社     | 必須 初回保証料: 家賃総額の50%、月額手数料: 家賃総額の1%                             |      |                |
| 設備       | TVインターホン, ウォークインクローゼット, エアコン, カウンターキッチン, キッチンに窓, クローゼット       |      |                |
| 備考       | 間取りのSは納戸です。<br>写真及び図面が現況と異なる場合は現況優先となります。                     |      |                |

情報更新日 2026年3月24日

No.002114

栃木県知事(9)第2706号  
公益社団法人 栃木県宅地建物取引業協会

### エステート住宅産業株式会社 リクラス東店

栃木県宇都宮市元今泉3丁目10-19  
TEL:028-633-3773 FAX:028-633-4072  
E-mail: higashi@estate21.co.jp  
URL: https://ricrasu.es-ws.jp/



携帯サイトから物件詳細を閲覧できます!

|      |          |    |    |    |      |
|------|----------|----|----|----|------|
| 取引態様 | 手数料負担の割合 | 貸主 | 0% | 借主 | 100% |
| 仲介先物 | 手数料配分の割合 | 元付 | 0% | 客付 | 100% |