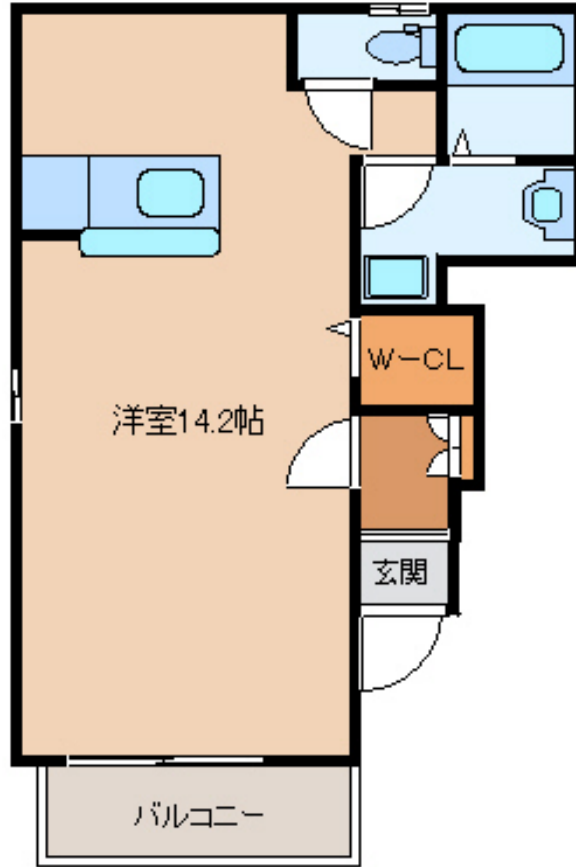
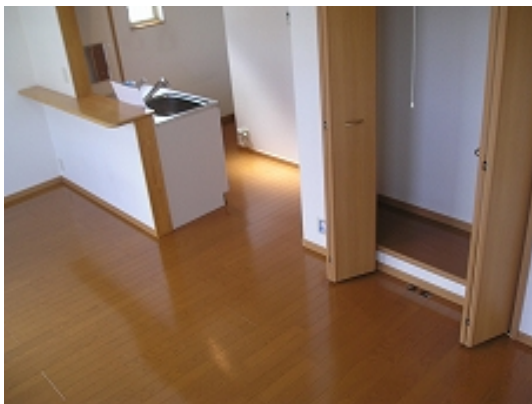


# FOR RENT

## 人気の泉が丘の1R

全室南向き デンプルキー 2×4工法 陽当たり良好 眺望良好 閑静な住宅街 角住戸



間取りの「S」はサービスルーム(納戸)です。

図面と現況が異なる場合は現況が優先となります。

|          |  |      |           |
|----------|--|------|-----------|
| 賃料       | 51,000円  |      |           |
| 間取り      | 1R   | 物件種別 | アパート(居住用) |
| 管理費      | 無  | 共益費  | 1,500円    |
| 雑費       | 無  |      |           |
| 敷金       | 無  | 礼金   | 無         |
| 敷引/償却金   | -/-  | 保証金  | -         |
| 交通       | 宇都宮線 宇都宮駅 バス10分 泉ヶ丘小学校前 徒歩3分                         |      |           |
| 物件所在地    | 栃木県宇都宮市泉が丘2丁目2-45                                    |      |           |
| 建物名・部屋番号 | 101号室  |      |           |
| 構造・規模    | 木造 2階建 1階  |      |           |
| 専有面積     | 35.98㎡   | 向き   | 南         |
| 築年月      | 2006年11月   | 入居時期 | 即時        |
| 仲介料      | 1.08ヶ月   | 損害保険 | 有 2年      |
| 更新料      |  | 契約期間 | 2年        |
| 駐車場      | 有(敷地内) 4200円/月 ~ 2台駐車可 駐輪場                           |      |           |
| その他費用    | [一時金] 消毒代: 16200円 アクト安心ライフ: 16200円 定額クリーニング代: 32400円 |      |           |
| 入居諸条件    | ペット不可 楽器等の使用不可 性別不問 二人可                              |      |           |
| 保証会社     |  |      |           |
| 設備       | 収納有 バス・トイレ別 バス有 追い焚き風呂 クローゼット クローゼット2ヶ所 脱衣所          |      |           |
| 備考       | 追焚き・浴室乾燥付き   |      |           |

情報更新日 2018年8月18日

No. F 626-103

栃木県知事(8)第2706号  
 栃木県宅地建物取引業協会・全宅



エステート住宅産業株式会社 住まいの情報館リクラス東店

栃木県宇都宮市元今泉3丁目10-19

TEL:028-633-3773

FAX:028-633-4072

E-mail: club21rh@arion.ocn.ne.jp

URL: http://www.estate21.co.jp/



携帯サイトから物件詳細を閲覧できます!

|          |          |    |    |
|----------|----------|----|----|
| 取引態様     | 手数料負担の割合 | 貸主 | 借主 |
| 仲介元付(一般) | 手数料配分の割合 | 元付 | 客付 |