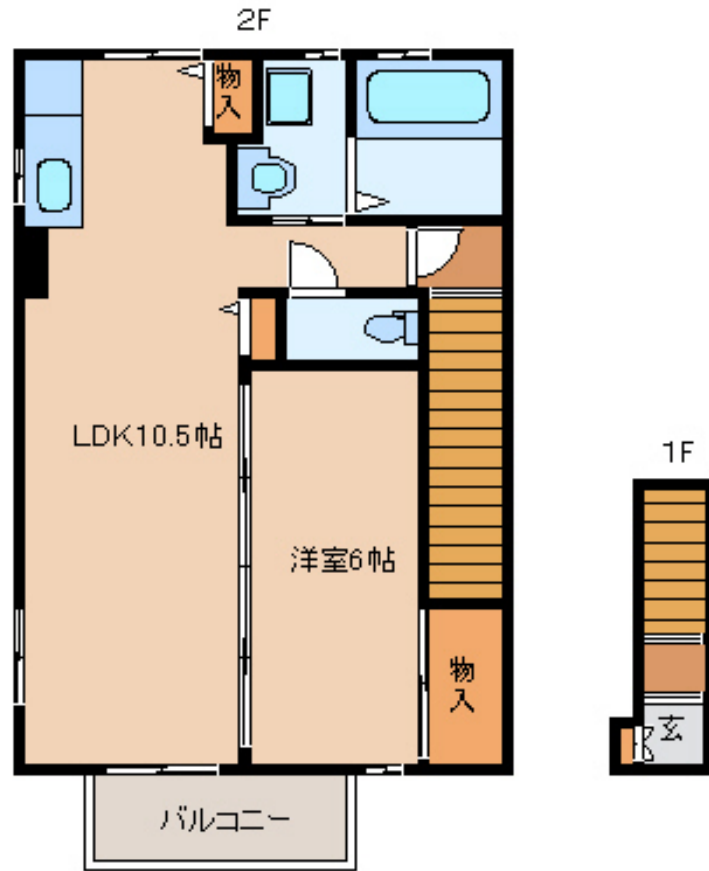


# FOR RENT

## 人気の陽東地区に大手ハウスメーカー施工ア

最上階 2F以上 電子キー 全室南向き 角住戸 陽当たり良好 眺望良好



間取りの「S」はサービスルーム(納戸)です。

図面と現況が異なる場合は現況が優先となります。

賃料	65,000円		
間取り	1LDK	物件種別	アパート(居住用)
管理費	無	共益費	無
雑費	無		
敷金	1ヶ月	礼金	無
敷引/償却金	-/-	保証金	-
交通	宇都宮線 宇都宮駅 バス15分 児童公園 徒歩4分		
物件所在地	栃木県宇都宮市陽東5丁目 27.22		
建物名・部屋番号	サンフレンズ 203号室		
構造・規模	軽量鉄骨 2階建 2階		
専有面積	40.92㎡	向き	南
築年月	2007年9月	入居時期	即時
仲介料	1.08ヶ月	損害保険	有 20000円 2年
更新料		契約期間	2年
駐車場	付(無料) 駐輪場		
その他費用	[一時金] 消毒代: 16200円 安心入居サポート: 16200円		
入居諸条件	二人可 子供可		
保証会社			
設備	敷地内ゴミ置き場 ガスコンロ設置可 バス・トイレ別 バス有 追い焚き風呂 浴室乾燥 脱衣所 浴室に窓		
備考	追い焚き、ウォシュレット、電子キー付き		

情報更新日 2018年8月18日

No. F 737-203

栃木県知事(8)第2706号  
 栃木県宅地建物取引業協会・全宅



エステート住宅産業株式会社 住まいの情報館リクラス東店

栃木県宇都宮市元今泉3丁目10-19

TEL:028-633-3773

FAX:028-633-4072

E-mail: club21rh@arion.ocn.ne.jp

URL: http://www.estate21.co.jp/



携帯サイトから物件詳細を閲覧できます!

取引態様	手数料負担の割合	貸主	借主
仲介元付(一般)	手数料配分の割合	元付	客付