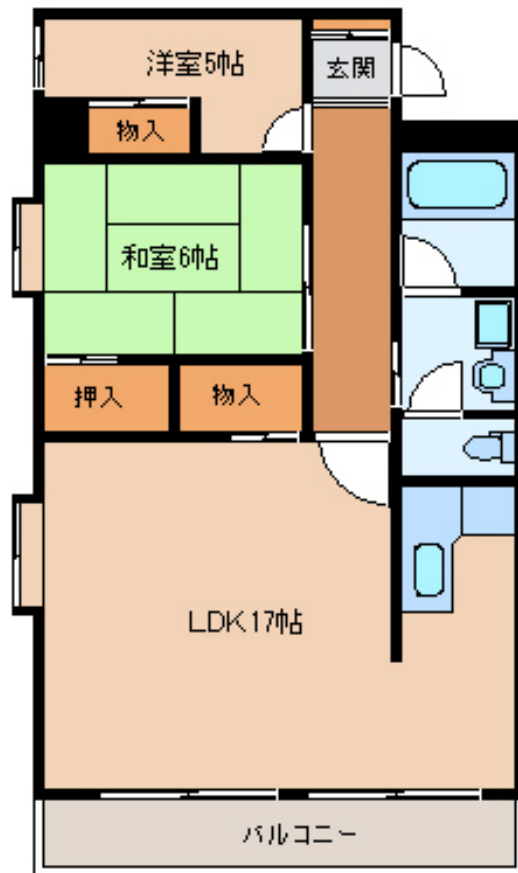
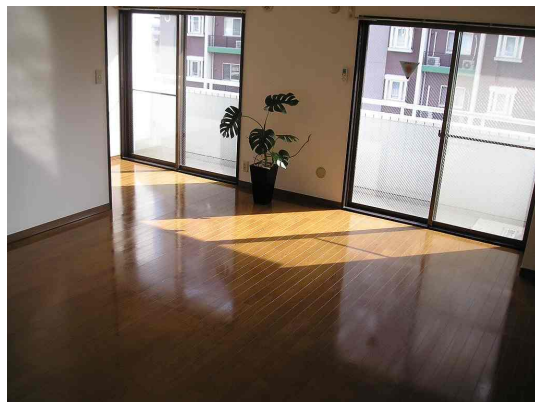


FOR RENT

東武駅徒歩2分 松が峰でSRCマンション登

防犯カメラ 外壁コンクリート 駅前 内装リフォーム済 外装リフォーム済 2F以上 オートロック 全室南向き 角住戸 陽当たり良好 眺望良好



賃料	70,000円		
間取り	2LDK	物件種別	マンション(居住用)
管理費	7,000円	共益費	無
雑費	無		
敷金	2ヶ月	礼金	1ヶ月
敷引/償却金	-/-	保証金	-
交通	東武宇都宮線 東武宇都宮駅 徒歩2分 宇都宮線 宇都宮駅 徒歩30分		
物件所在地	栃木県宇都宮市松が峰1丁目2-3		
建物名・部屋番号	シティロイヤルコート 504号室		
構造・規模	鉄骨鉄筋コンクリート 7階建 5階		
専有面積	67.66㎡	向き	南
築年月	1988年2月	入居時期	即時
仲介料	1.08ヶ月	損害保険	有 20000円 2年
更新料		契約期間	2年
駐車場	近隣駐車場 13000円/月 ~ 駐輪場		
その他費用	[一時金] 抗菌消毒施工費: 16200円 アクト安心ライフ: 16200円		
入居諸条件	二人可 法人希望 子供相談		
保証会社			
設備	エレベーター 敷地内ゴミ置き場 ガスコンロ設置済 バス・トイレ別 バス有 追い焚き風呂 脱衣所		
備考	敷地内P無し・近隣月極13,000円要確認 追焚き・オートロック付き		

間取りの「S」はサービスルーム(納戸)です。

図面と現況が異なる場合は現況が優先となります。

情報更新日 2018年8月22日

No.F742-604

栃木県知事(8)第2706号
栃木県宅地建物取引業協会・全宅



エステート住宅産業株式会社 住まいの情報館リクラス東店

栃木県宇都宮市元今泉3丁目10-19

TEL:028-633-3773

FAX:028-633-4072

E-mail: club21rh@arion.ocn.ne.jp

URL: http://www.estate21.co.jp/



携帯サイトから物件詳細を閲覧できます!

取引態様	手数料負担の割合	貸主	借主
仲介元付(一般)	手数料配分の割合	元付	客付