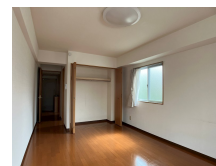
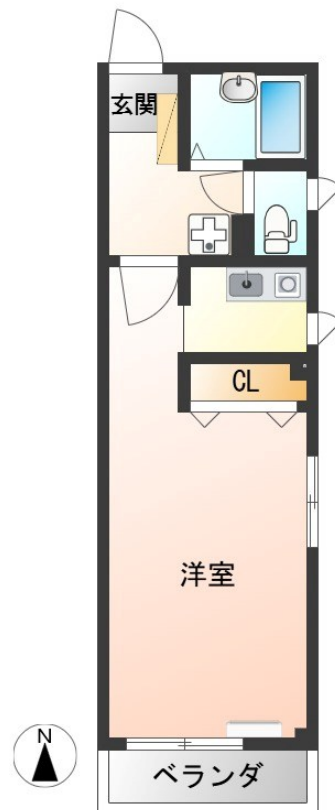


FOR RENT

中心部にお勤めの方におすすめ

1フロア2住戸,2F以上,角住戸,メールボックス



間取りの「S」はサービスルーム(納戸)です。

図面と現況が異なる場合は現況が優先となります。

賃料	57,000円		
間取り	1K	物件種別	アパート
管理費	-	共益費	3,000円
雑費	-		
敷金	1ヶ月	礼金	1ヶ月
敷引/償却金	-/-	保証金	-
交通	宇都宮線 宇都宮駅 徒歩17分		
物件所在地	栃木県宇都宮市埴田3丁目5-5		
建物名・部屋番号	リュミエール 201号室		
構造・規模	鉄骨 3階建 2階		
専有面積	28.65㎡	向き	南
築年月	2005年3月	入居時期	即時
仲介料	1.1ヶ月	損害保険	有 18,000円 24ヶ月
更新料		契約期間	2年
駐車場	近隣駐車場 22000円/月 ~ 1台駐車可		
その他費用	[一時金] 抗菌施工代:17,600円 [月次費用] 定額水道料:4,000円 安心入居サポート(2年):19,800円		
入居諸条件	高齢者可 子供可		
保証会社	必須(日本セーフティー) 初回:家賃総額の60% 毎月:330円の引落し手数料 1年毎:10,000円		
設備	IHクッキングヒーター,TVインターホン,エアコン,キッチンに窓,クローゼット,シャワー,シューズボ		
備考	・駐車場:13,200円~22,000円(区画により異なります) ・写真及び図面と現況が異なる場合には現況優先となります		

情報更新日 2026年1月20日

No.004326

栃木県知事(9)第2706号

公益社団法人 栃木県宅地建物取引業協会



エステート住宅産業株式会社 リクルス東店

栃木県宇都宮市元今泉3丁目10-19

TEL:028-633-3773

FAX:028-633-4072

E-mail: higashi@estate21.co.jp

URL: https://ricrasu.es-ws.jp/



携帯サイトから物件詳細を閲覧できます！

取引態様	手数料負担の割合	貸主	0%	借主	100%
仲介元付(一般)	手数料配分の割合	元付	0%	客付	100%