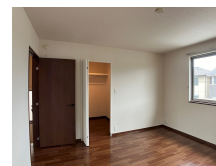
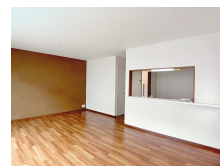


FOR RENT

お問い合わせはリクルス各店までお気軽にどうぞ

2F以上, 2面採光



間取りの「S」はサービスルーム(納戸)です。

図面と現況が異なる場合は現況が優先となります。

情報更新日 2024年11月22日

No.022693

賃料	140,000円		
間取り	3LDK	物件種別	戸建
管理費	-	共益費	無
雑費	-		
敷金	2ヶ月	礼金	1ヶ月
敷引/償却金	-/-	保証金	-
交通	宇都宮線 宇都宮駅 バス10分 中今泉五丁目 バス停徒歩5分		
物件所在地	栃木県宇都宮市中今泉5丁目36-5		
建物名・部屋番号	ヒルズガーデン中今泉 G号室		
構造・規模	木造 2階建 1-2階		
専有面積	87.36㎡	向き	南
築年月	2008年5月	入居時期	即時
仲介料	1.1ヶ月	損害保険	有
更新料		契約期間	2年
駐車場	付(無料) 2台駐車可		
その他費用	[一時金] 抗菌施工代: 16,500円		
入居諸条件			
保証会社	必須 初回保証料:賃料総額の50%(下限25,000円) 手数料:賃料総額の1%/毎月		
設備	CATV, TVインターホン, ウォークインクローゼット, エアコン, キッチンに窓, クッションフロア, クロ		
備考	写真及び図面と現況が異なる場合は現況優先となります。		

栃木県知事(9)第2706号
公益社団法人 栃木県宅地建物取引業協会

エステート住宅産業株式会社 リクルス東店

栃木県宇都宮市元今泉3丁目10-19
TEL:028-633-3773 FAX:028-633-4072
E-mail: higashi@estate21.co.jp
URL: https://ricrasu.es-ws.jp/



携帯サイトから物件詳細を閲覧できます!

取引態様	手数料負担の割合	貸主	0%	借主	100%
仲介先物	手数料配分の割合	元付	0%	客付	100%