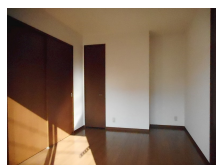
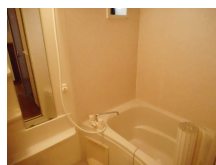


# FOR RENT

2F以上,2面採光,角住戸,上階無し,前面棟無し,通風良好,南面バルコニー,陽当たり良好,閑静な住宅街,平坦地,平置駐車場,舗装駐車場



間取りの「S」はサービスルーム(納戸)です。

図面と現況が異なる場合は現況が優先となります。

情報更新日 2018年8月22日

No.F1866

栃木県知事(8)第2706号  
 栃木県宅地建物取引業協会・全宅

**エステート住宅産業株式会社 住まいの情報館リクラス東店**

栃木県宇都宮市元今泉3丁目10-19  
 TEL:028-633-3773 FAX:028-633-4072  
 E-mail: club21rh@arion.ocn.ne.jp  
 URL: http://www.estate21.co.jp/



携帯サイトから物件詳細を閲覧できます!

取引態様	手数料負担の割合	貸主	借主
	仲介元付(一般)	元付	客付

賃料	60,000円		
間取り	1LDK	物件種別	アパート(居住用)
管理費	無	共益費	無
雑費	無		
敷金	1ヶ月	礼金	無
敷引/償却金	-/-	保証金	-
交通	宇都宮線 宇都宮駅 徒歩15分		
物件所在地	栃木県宇都宮市城東2丁目1-23		
建物名・部屋番号	サニーコーポ 202号室		
構造・規模	軽量鉄骨 2階建 2階		
専有面積	42.72㎡	向き	南
築年月	2000年1月1日	入居時期	即時
仲介料	1.08ヶ月	損害保険	有 15000円 2年
更新料		契約期間	2年
駐車場	付(無料) 1台駐車可 駐輪場		
その他費用	[一時金] 抗菌消毒施工費:16200円 安心入居サポート:16200円		
入居諸条件	ペット不可 法人可 単身可		
保証会社			
設備	TVインターホン,エアコン,ガスコンロ設置可,キッチンに窓,クローゼット,シャワー,シューズボックス		
備考	敷地外物置ございます		