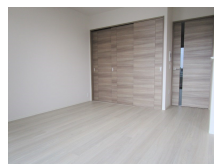


FOR RENT

お問い合わせはリクラス各店までお気軽にどうぞ

2F以上,オートロック,高層階,陽当たり良好,分譲タイプ,防犯カメラ,メールボックス



間取りの「S」はサービスルーム(納戸)です。

図面と現況が異なる場合は現況が優先となります。

賃料	135,000円		
間取り	1SLDK	物件種別	マンション
管理費	-	共益費	無
雑費	-		
敷金	1ヶ月	礼金	1ヶ月
敷引/償却金	-/-	保証金	-
交通	宇都宮線 宇都宮駅 徒歩9分 東武宇都宮線 東武宇都宮駅 徒歩16分		
物件所在地	栃木県宇都宮市一番町3-10		
建物名・部屋番号	サーパス宇都宮一番町セントマークス 13F号室		
構造・規模	鉄筋コンクリート 15階建 13階		
専有面積	59.59㎡	向き	南東
築年月	2018年1月	入居時期	即時
仲介料	1.1ヶ月	損害保険	有
更新料	新賃料 1ヶ月	契約期間	2年
駐車場	有(敷地内) 16500円/月～ 1台駐車可		
その他費用	[一時金] ハウスクリーニング/㎡ 解約時: 1,210円 抗菌消臭施工サービス: 25,300円 [月次費用] 賃貸入居サポート会費: 1,210円		
入居諸条件	ペット相談		
保証会社	必須 契約時:賃料等の60%(最低1.5万円) 月額:賃料等の1.5%(最低300円) 保証料はご利用いただく保		
設備	IHクッキングヒーター,TVインターホン,ウォークスルークローゼット,エアコン,システムキッチン,シ		
備考	禁煙(電子タバコ含む・バルコニーも不可) ペット飼育時:敷金1ヶ月追加(犬・猫1匹まで・体高40センチ未満) 機械式駐車場サイズ要確認(管理規約により5年毎の定期抽選による区画・価格の変更あり) 鍵交換を希望する場合は借主負担 電力供給会社指定有り 浄水器カートリッジ交換は借主負担 写真及び図面と現況が異なる場合は現況優先となります。		

情報更新日 2026年1月17日

No.022264

栃木県知事(9)第2706号

公益社団法人 栃木県宅地建物取引業協会



エステート住宅産業株式会社 リクラス東店

栃木県宇都宮市元今泉3丁目10-19

TEL:028-633-3773

FAX:028-633-4072

E-mail: higashi@estate21.co.jp

URL: https://ricrasu.es-ws.jp/



携帯サイトから物件詳細を閲覧できます！

取引態様	手数料負担の割合	貸主	0%	借主	100%
仲介先物	手数料配分の割合	元付	0%	客付	100%