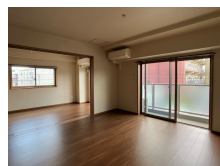
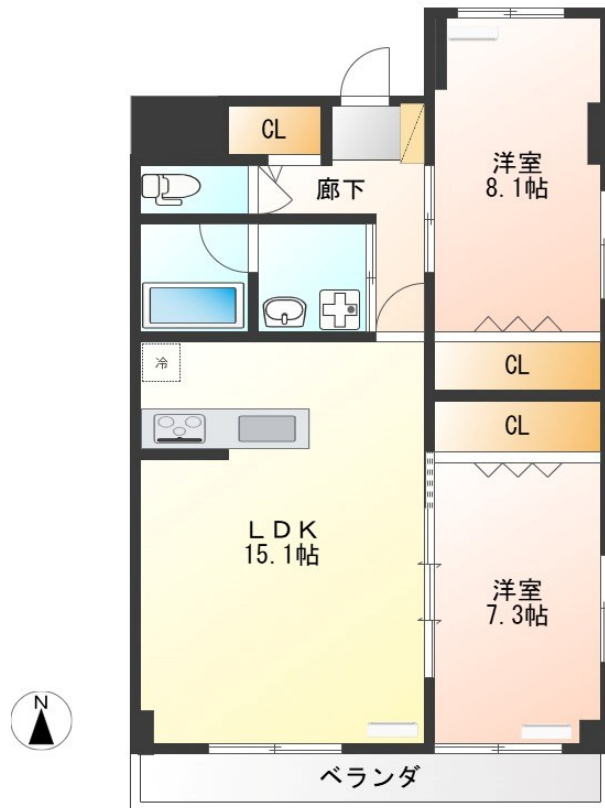


# FOR RENT

## 駅徒歩エリア東宿郷のRCマンション

2F以上,2面採光,オートロック,ダブルロック,ディンプルキー,角住戸,全室南向き,南面バルコニー,陽当たり良好,駅前,メールボックス,平置駐車場



間取りの「S」はサービスルーム(納戸)です。

図面と現況が異なる場合は現況が優先となります。

情報更新日 2026年6月6日

No.026110

賃料	150,000円		
間取り	2LDK	物件種別	マンション
管理費	-	共益費	5,000円
雑費	-		
敷金	2ヶ月	礼金	1ヶ月
敷引/償却金	-/-	保証金	-
交通	宇都宮線 宇都宮駅 徒歩14分 宇都宮芳賀ライト線 駅東公園前駅 徒歩3分		
物件所在地	栃木県宇都宮市東宿郷 3丁目3-7		
建物名・部屋番号	グランテージ東宿郷 202号室		
構造・規模	鉄筋コンクリート 3階建 2階		
専有面積	70.02㎡	向き	南
築年月	2018年8月	入居時期	即時
仲介料	1.1ヶ月	損害保険	有 18,000円 24ヶ月
更新料	新賃料 1ヶ月	契約期間	2年
駐車場	有(敷地内) 11000円/月 ~ 1台駐車可		
その他費用	[一時金] 抗菌施工代: 17,600円 安心入居サポート/2年毎: 19,800円		
入居諸条件	ペット不可 事務所不可 楽器等の使用不可 二人可		
保証会社	必須 アーク賃貸保証 初回: 家賃等総額の50% (最低保証料25,000円) 月々: 引落手数料330円 更新		
設備	3口以上コンロ, IHクッキングヒーター, TVインターホン, エアコン, エアコン3台, クローゼット, シス		
備考	1フロア2住戸・全室角部屋 2台目駐車場不可(近隣要確認) 写真及び図面が現況と異なる場合は現況優先となります		

栃木県知事(9)第2706号  
公益社団法人 栃木県宅地建物取引業協会

### エステート住宅産業株式会社 リクラス東店

栃木県宇都宮市元今泉3丁目10-19  
TEL:028-633-3773 FAX:028-633-4072  
E-mail: higashi@estate21.co.jp  
URL: https://ricrasu.es-ws.jp/



携帯サイトから物件詳細を閲覧できます!

取引態様	手数料負担の割合	貸主	0%	借主	100%
仲介元付(一般)	手数料配分の割合	元付	0%	客付	100%