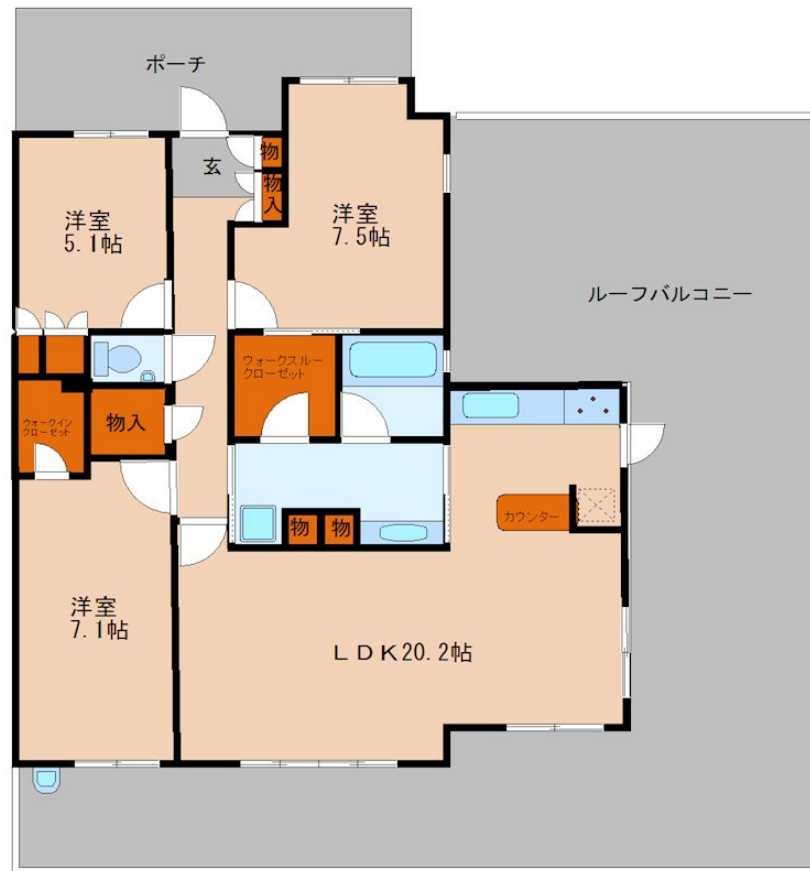


FOR RENT

ベルモール近くの分譲賃貸マンション

2F以上, L字型バルコニー, オートロック, 角住戸, 高層階, 陽当たり良好, 分譲タイプ, メールボックス, 平置駐車場



間取りの「S」はサービスルーム(納戸)です。

図面と現況が異なる場合は現況が優先となります。

賃料	165,000円		
間取り	3LDK	物件種別	マンション
管理費	無	共益費	無
雑費	無		
敷金	2ヶ月	礼金	1ヶ月
敷引/償却金	-/-	保証金	-
交通	宇都宮芳賀ライト線 宇都宮大学陽東キャンパス駅 徒歩3分		
物件所在地	栃木県宇都宮市陽東6丁目7-1		
建物名・部屋番号	ベルコート 1110号室		
構造・規模	鉄筋コンクリート 14階建 11階		
専有面積	94.1㎡	向き	南
築年月	2006年12月	入居時期	相談
仲介料	1.1ヶ月	損害保険	有
更新料		契約期間	2年
駐車場	付(無料) 1台駐車可 駐輪場		
その他費用	[一時金] 抗菌施工代: 17,600円		
入居諸条件	ペット不可 法人可		
保証会社	必須(日本賃貸保証) 初回保証料: 賃料総額の50% 月額保証料: 賃料総額の3% 口座振替手数料: 330円/月		
設備	IHキッチンヒーター, TVインターホン, ウォークインクローゼット, ウォークスルークローゼット, エア		
備考	ペット不可・禁煙物件 法人契約時、更新料: 新賃料の1.1ヶ月 写真及び図面と現況が異なる場合は現況優先となります。		

情報更新日 2026年3月30日

No.026121

栃木県知事(9)第2706号
公益社団法人 栃木県宅地建物取引業協会

エステート住宅産業株式会社 リクルス東店

栃木県宇都宮市元今泉3丁目10-19

TEL: 028-633-3773

FAX: 028-633-4072

E-mail: higashi@estate21.co.jp

URL: https://ricrasu.es-ws.jp/



携帯サイトから物件詳細を閲覧できます!

取引態様	手数料負担の割合	貸主	0%	借主	100%
仲介先物	手数料配分の割合	元付	0%	客付	100%