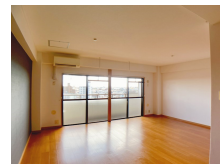


FOR RENT

お問い合わせはリクルス各店までお気軽にどうぞ

2F以上,ダブルロック,最上階



間取りの「S」はサービスルーム(納戸)です。

図面と現況が異なる場合は現況が優先となります。

情報更新日 2024年11月26日

No.023167

賃料	63,000円		
間取り	1LDK	物件種別	マンション
管理費	-	共益費	5,000円
雑費	無		
敷金	1ヶ月	礼金	1ヶ月
敷引/償却金	-/-	保証金	-
交通	宇都宮線 宇都宮駅 徒歩12分		
物件所在地	栃木県宇都宮市宿郷2丁目7-16		
建物名・部屋番号	メゾン千秀 802号室		
構造・規模	鉄筋コンクリート 8階建 8階		
専有面積	55.7㎡	向き	南
築年月	1985年3月	入居時期	即時
仲介料	1.1ヶ月	損害保険	有 18,000円 24ヶ月
更新料		契約期間	2年
駐車場	有(敷地内) 11000円/月 ~ 1台駐車可		
その他費用	[一時金] 安心入居サポート/2年毎: 16,500円 抗菌施工代: 16,500円		
入居諸条件			
保証会社	必須(日本セーフティー) 初回:家賃総額の60% 毎月:330円の引落とし手数料 1年毎:10,000円		
設備	2口コンロ,BS,TVインターホン,エアコン,クローゼット,システムキッチン,シャワー付洗面台,ネッ		
備考	・写真及び図面と現況が異なる場合には現況優先となります。		

栃木県知事(9)第2706号
公益社団法人 栃木県宅地建物取引業協会

エステート住宅産業株式会社 リクルス東店

栃木県宇都宮市元今泉3丁目10-19
TEL:028-633-3773 FAX:028-633-4072
E-mail: higashi@estate21.co.jp
URL: https://ricrasu.es-ws.jp/



携帯サイトから物件詳細を閲覧できます!

取引態様	手数料負担の割合	貸主	0%	借主	100%
仲介元付(一般)	手数料配分の割合	元付	0%	客付	100%