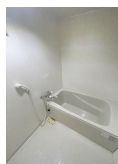
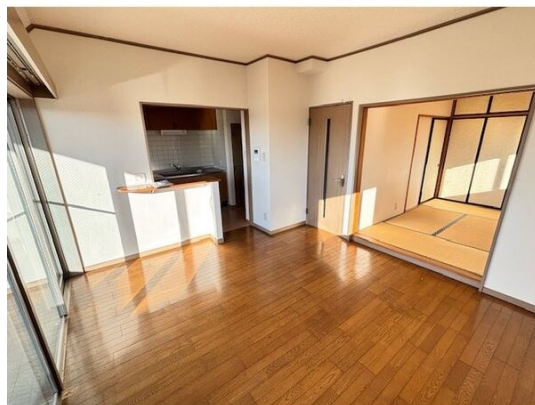


FOR RENT

こちらの物件のお問い合わせはリクルス各店へ

2F以上,2面採光,オートロック,角住戸,陽当たり良好,外壁コンクリート,メールボックス,平置駐車場



間取りの「S」はサービスルーム(納戸)です。

図面と現況が異なる場合は現況が優先となります。

賃料	105,000円		
間取り	3LDK	物件種別	マンション
管理費	無	共益費	5,000円
雑費	無		
敷金	1.5ヶ月	礼金	1ヶ月
敷引/償却金	-/-	保証金	-
交通	宇都宮芳賀ライト線 駅東公園前駅 徒歩4分 宇都宮線 宇都宮駅 徒歩8分		
物件所在地	栃木県宇都宮市東宿郷3丁目5-24		
建物名・部屋番号	シティライフNEXT 404号室		
構造・規模	鉄筋コンクリート 7階建 4階		
専有面積	70.94㎡	向き	南
築年月	1998年8月	入居時期	2026年2月上旬予定
仲介料	1.1ヶ月	損害保険	有 17,000円 24ヶ月
更新料	新賃料 1ヶ月	契約期間	2年
駐車場	付(無料) 1台駐車可 駐輪場		
その他費用	[一時金] 安心入居サポート: 16,500円 鍵交換費用(任意): 16,500円		
入居諸条件	二人可 法人可 ルームシェア可		
保証会社	必須 【Casa】保証料:初回賃料等合計の50%(最低額20,000円) 月額保証料:賃料等合計額の1.2%(最低額		
設備	3口以上コンロ,TVインターホン,エアコン,クローゼット,システムキッチン,シャワー,シャワー付洗面		
備考	屋根あり駐車場希望の場合、賃料に+5,000円。駐車場2台目相談可 写真及び図面と現況が異なる場合は現況優先となります。		

情報更新日 2026年1月30日

No.028202

栃木県知事(9)第2706号

公益社団法人 栃木県宅地建物取引業協会

エステート住宅産業株式会社 リクルス東店

栃木県宇都宮市元今泉3丁目10-19

TEL:028-633-3773

FAX:028-633-4072

E-mail: higashi@estate21.co.jp

URL: https://ricrasu.es-ws.jp/



携帯サイトから物件詳細を閲覧できます！

取引態様	手数料負担の割合	貸主	0%	借主	100%
仲介先物	手数料配分の割合	元付	0%	客付	100%