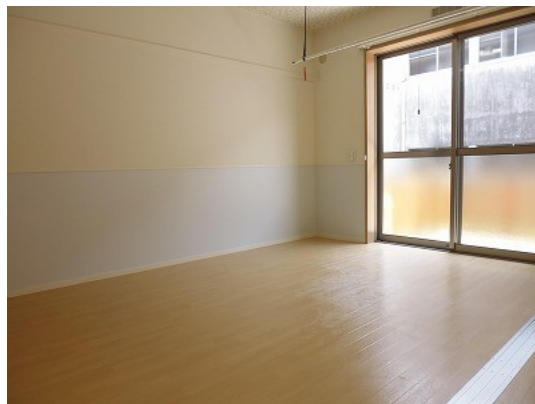


# FOR RENT

## お問い合わせはリクルス各店までお気軽にどうぞ

1フロア2住戸,角住戸,平置駐車場



間取りの「S」はサービスルーム(納戸)です。

図面と現況が異なる場合は現況が優先となります。

|          |   |      |              |
|----------|---|------|--------------|
| 賃料       | 65,000円   |      |              |
| 間取り      | 1LDK  | 物件種別 | アパート         |
| 管理費      | -   | 共益費  | 3,000円       |
| 雑費       | -   |      |              |
| 敷金       | 無   | 礼金   | 無            |
| 敷引/償却金   | -/-   | 保証金  | -            |
| 交通       | 宇都宮芳賀ライト線 峰駅 徒歩10分  |      |              |
| 物件所在地    | 栃木県宇都宮市峰2丁目20-2   |      |              |
| 建物名・部屋番号 | リリーパーベナB棟 102号室   |      |              |
| 構造・規模    | 軽量鉄骨 2階建 1階   |      |              |
| 専有面積     | 41.14㎡  | 向き   |              |
| 築年月      | 2014年3月   | 入居時期 | 2024年12月下旬予定 |
| 仲介料      | 1.1ヶ月   | 損害保険 | 有            |
| 更新料      |   | 契約期間 | 2年           |
| 駐車場      | 付(無料) 2台駐車可 駐輪場   |      |              |
| その他費用    | [一時金] カードキー代: 11,000円 エアコンクリーニング代(1台)/退去時: 14,300円 除菌消臭費/退去時: 5,500円 除菌消臭費(ペット飼育時)/退去時: 16,500円<br>[月次費用] 駆けつけサービス+家財保険: 1,980円 |      |              |
| 入居諸条件    | ペット相談 二人可 法人可   |      |              |
| 保証会社     | 必須(日本賃貸保証) 初回賃料の50% 月々賃料の1% 口座振替手数料 月額 330円   |      |              |
| 設備       | インターホン,エアコン,カウンターキッチン,クローゼット,シャワー,シューズボックス,ネット使用料不  |      |              |
| 備考       | ペット相談(小型犬、猫可/クリーニング代+積増し敷金1ヶ月)<br>ハウスクリーニング代 契約時 1.1ヶ月<br>写真及び図面と現況が異なる場合は現況優先となります   |      |              |

情報更新日 2024年11月18日

No.023964

栃木県知事(9)第2706号  
公益社団法人 栃木県宅地建物取引業協会

### エステート住宅産業株式会社 リクルス東店

栃木県宇都宮市元今泉3丁目10-19  
TEL:028-633-3773 FAX:028-633-4072  
E-mail: higashi@estate21.co.jp  
URL: https://ricrasu.es-ws.jp/



携帯サイトから物件詳細を閲覧できます!

|      |          |    |    |    |      |
|------|----------|----|----|----|------|
| 取引態様 | 手数料負担の割合 | 貸主 | 0% | 借主 | 100% |
| 仲介先物 | 手数料配分の割合 | 元付 | 0% | 客付 | 100% |