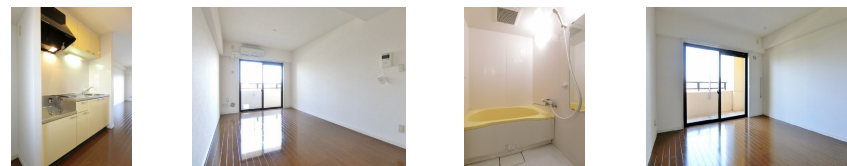


FOR RENT

お問い合わせはリクルス各店までお気軽にどうぞ

2F以上,オートロック,高層階,防犯カメラ,メールボックス



間取りの「S」はサービスルーム(納戸)です。

図面と現況が異なる場合は現況が優先となります。

賃料	81,000円		
間取り	1LDK	物件種別	マンション
管理費	-	共益費	無
雑費	-		
敷金	無	礼金	無
敷引/償却金	-/-	保証金	-
交通	宇都宮線 宇都宮駅 徒歩15分		
物件所在地	栃木県宇都宮市天神1丁目5-15		
建物名・部屋番号	リバーサイド天神 1002号室		
構造・規模	鉄筋コンクリート 11階建 10階		
専有面積	47.4㎡	向き	東
築年月	2009年10月	入居時期	相談
仲介料	1.1ヶ月	損害保険	有
更新料		契約期間	2年
駐車場	有(敷地内) 9900円/月 ~ 1台駐車可 駐輪場		
その他費用	<small>[一時金] 鍵交換費用(任意) : 18,000円 クリーニング費用(退去時) : 67,100円 抗菌施工代 : 17,600円 家財保険2年(単身者) : 19,000円 家財保険2年(2人以上) : 24,500円 [月次費用] 機械式駐車場(中段) : 7,700円 機械式駐車場(下段) : 6,600円 機械式駐車場(上段) : 9,900円</small>		
入居諸条件	二人可 法人可		
保証会社	必須(日本セーフティー) 初回:総賃料の50%(最低保証料20,000円)、900円/月 学生専用(ガクワリ)有り 初回は10,000円、900円/月		
設備	B S, C A T V, T Vインターホン, エアコン, クローゼット, シャワー, シャワー付洗面台, シューズボックス		
備考	機械式駐車場のためサイズ要確認 2台目駐車場は機械式下段のみ 全室禁煙となります。 写真及び図面と現況が異なる場合は現況優先となります。		

情報更新日 2026年6月4日

No.017241

栃木県知事(9)第2706号
 公益社団法人 栃木県宅地建物取引業協会



エステート住宅産業株式会社 リクルス東店

栃木県宇都宮市元今泉3丁目10-19
 TEL:028-633-3773 FAX:028-633-4072
 E-mail: higashi@estate21.co.jp
 URL: https://ricrasu.es-ws.jp/



携帯サイトから物件詳細を閲覧できます!

取引態様	手数料負担の割合	貸主	0%	借主	100%
仲介先物	手数料配分の割合	元付	0%	客付	100%