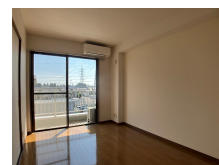
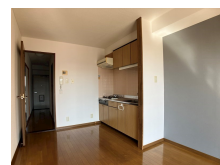
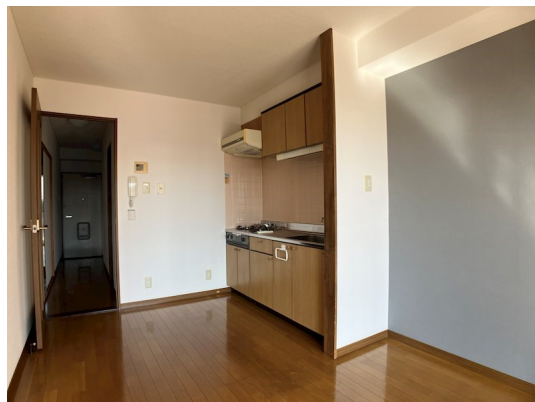


# FOR RENT

## 【当社管理物件】こちらの物件のお問い合わせは

2F以上,最上階,当社管理物件,南面バルコニー,メールボックス,平置駐車場



間取りの「S」はサービスルーム(納戸)です。

図面と現況が異なる場合は現況が優先となります。

賃料	50,000円		
間取り	2DK	物件種別	マンション
管理費	-	共益費	3,000円
雑費	-		
敷金	1ヶ月	礼金	無
敷引/償却金	-/-	保証金	-
交通	東武宇都宮線 南宇都宮駅 徒歩15分		
物件所在地	栃木県宇都宮市滝の原1丁目3-51		
建物名・部屋番号	アメニティフラット 302号室		
構造・規模	鉄骨 3階建 3階		
専有面積	46.24㎡	向き	南
築年月	1996年1月	入居時期	即時
仲介料	1.1ヶ月	損害保険	有 18,000円 24ヶ月
更新料	新賃料 1ヶ月	契約期間	2年
駐車場	付(無料) 1台駐車可 駐輪場		
その他費用	[一時金] 抗菌施工代:17,600円 ルームクリーニング費用(退去時):41,800円 畳表替え/1畳(退去時):6,600円 [月次費用] リクラス安心サポート:1,100円		
入居諸条件	ペット可 法人可		
保証会社	必須 あんしん保証 初回10,000円 毎月家賃総額の1.89%		
設備	インターホン,エアコン,システムキッチン,シャワー,シャワー付洗面台,シューズボックス,バス・トイレ		
備考	写真及び図面と現状が異なる場合は現状優先となります。 ペット飼育時敷金2ヶ月(小型犬のみ/2匹まで可)		

情報更新日 2026年4月30日

No.016876

栃木県知事(9)第2706号  
公益社団法人 栃木県宅地建物取引業協会

### エステート住宅産業株式会社 リクラス東店

栃木県宇都宮市元今泉3丁目10-19  
TEL:028-633-3773 FAX:028-633-4072  
E-mail: higashi@estate21.co.jp  
URL: https://ricrasu.es-ws.jp/



携帯サイトから物件詳細を閲覧できます!

取引態様	手数料負担の割合	貸主	0%	借主	100%
代理	手数料配分の割合	元付	0%	客付	100%