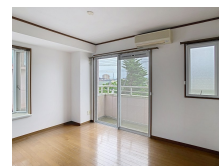


# FOR RENT

## 【当社管理物件】こちらの物件のお問い合わせは

1フロア2住戸, 2F以上, 2面バルコニー, 2面採光, 角住戸, 最上階, 当社管理物件, 防犯カメラ, メールボックス, 平置駐車場



間取りの「S」はサービスルーム(納戸)です。

図面と現況が異なる場合は現況が優先となります。

賃料	52,000円		
間取り	2LDK	物件種別	マンション
管理費	-	共益費	5,000円
雑費	-		
敷金	2ヶ月	礼金	無
敷引/償却金	-/-	保証金	-
交通	宇都宮線 宇都宮駅 バス20分 泉が丘小学校前 バス徒歩2分		
物件所在地	栃木県宇都宮市泉が丘2丁目2-9		
建物名・部屋番号	優泰佳ガーデンコート A1-301号室		
構造・規模	鉄骨 3階建 3階		
専有面積	49.81㎡	向き	南東
築年月	1997年2月12日	入居時期	相談
仲介料	1.1ヶ月	損害保険	有 18,000円 24ヶ月
更新料		契約期間	2年
駐車場	付(無料) 1台駐車可 駐輪場		
その他費用	[一時金] 抗菌施工代: 17,600円 [月次費用] リクラス安心サポート: 1,100円 2台目駐車場(要相談): 8,000円		
入居諸条件	法人可		
保証会社	必須 あんしん保証 初回10,000円 毎月家賃総額の1.89%		
設備	2口コンロ, インターホン, エアコン, クローゼット, システムキッチン, シャワー, シャワー付洗面台, シュ		
備考	退去後の畳替え、ルームクリーニング代は実費精算となります 法人契約: 敷金2ヶ月、礼金1ヶ月、更新料1ヶ月、更新事務手数料なし 写真及び図面が現況と異なる場合は現況優先となります		

情報更新日 2026年6月8日

No.000215

栃木県知事(9)第2706号  
公益社団法人 栃木県宅地建物取引業協会

### エステート住宅産業株式会社 リクラス東店

栃木県宇都宮市元今泉3丁目10-19

TEL:028-633-3773

FAX:028-633-4072

E-mail: higashi@estate21.co.jp

URL: https://ricrasu.es-ws.jp/



携帯サイトから物件詳細を閲覧できます!

取引態様	手数料負担の割合	貸主	0%	借主	100%
	手数料配分の割合	元付	0%	客付	100%