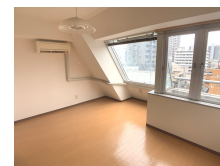
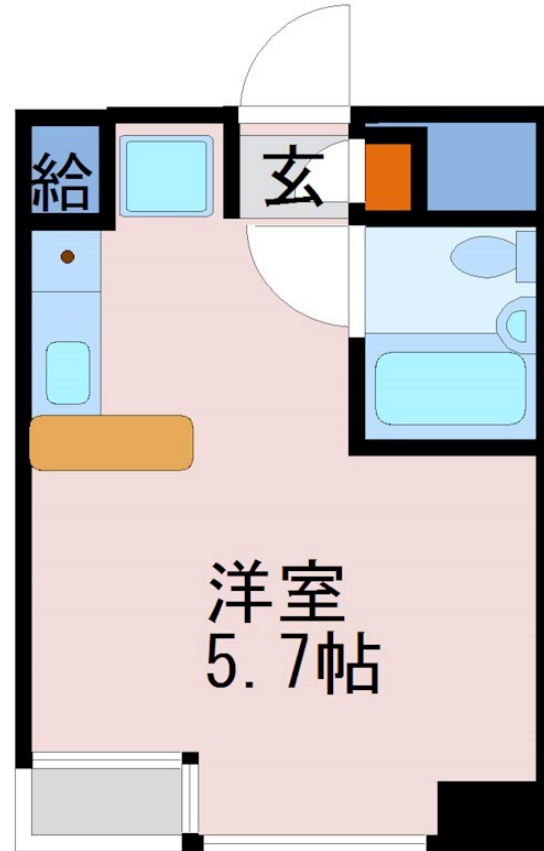


# FOR RENT

## 【当社管理物件】こちらの物件のお問い合わせは

2F以上,オートロック,当社管理物件,分譲タイプ,防犯カメラ,メールボックス



間取りの「S」はサービスルーム(納戸)です。

図面と現況が異なる場合は現況が優先となります。

賃料	32,000円		
間取り	1R	物件種別	マンション
管理費	-	共益費	無
雑費	-		
敷金	無	礼金	無
敷引/償却金	-/-	保証金	-
交通	宇都宮線 宇都宮駅 徒歩7分 東武宇都宮線 東武宇都宮駅 徒歩19分		
物件所在地	栃木県宇都宮市南大通り1丁目1-12		
建物名・部屋番号	宇都宮ダイカンプラザスポーツメント 515号室		
構造・規模	鉄筋コンクリート 11階建 5階		
専有面積	18.87㎡	向き	西
築年月	1989年10月	入居時期	相談
仲介料	1.1ヶ月	損害保険	有 18,000円 24ヶ月
更新料	新賃料 1ヶ月	契約期間	2年
駐車場	無 駐輪場		
その他費用	[一時金] クリーニング代: 33,000円 抗菌施工代: 16,500円 [月次費用] リクラス安心サポート: 1,100円 定額水道代: 3,700円		
入居諸条件	法人可		
保証会社	必須 あんしん保証 初回保証料10,000円 月額保証料総賃料1.89%		
設備	インターホン,エアコン,オール電化,システムキッチン,シャワー,シューズボックス,フローリング,温水		
備考	短期解約違約金: 1年未満1ヶ月 写真及び図面が現況と異なる場合は現況優先となります		

情報更新日 2024年11月23日

No.000245

栃木県知事(9)第2706号  
公益社団法人 栃木県宅地建物取引業協会

### エステート住宅産業株式会社 リクラス東店

栃木県宇都宮市元今泉3丁目10-19  
TEL:028-633-3773 FAX:028-633-4072  
E-mail: higashi@estate21.co.jp  
URL: https://ricrasu.es-ws.jp/



携帯サイトから物件詳細を閲覧できます!

取引態様	手数料負担の割合	貸主	0%	借主	100%
仲介元付(専任)	手数料配分の割合	元付	0%	客付	100%