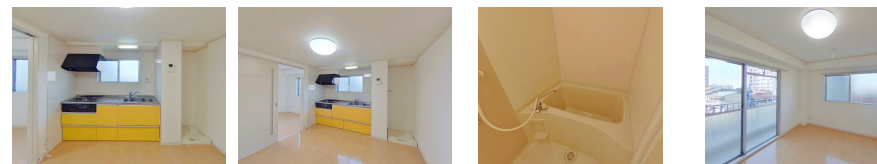
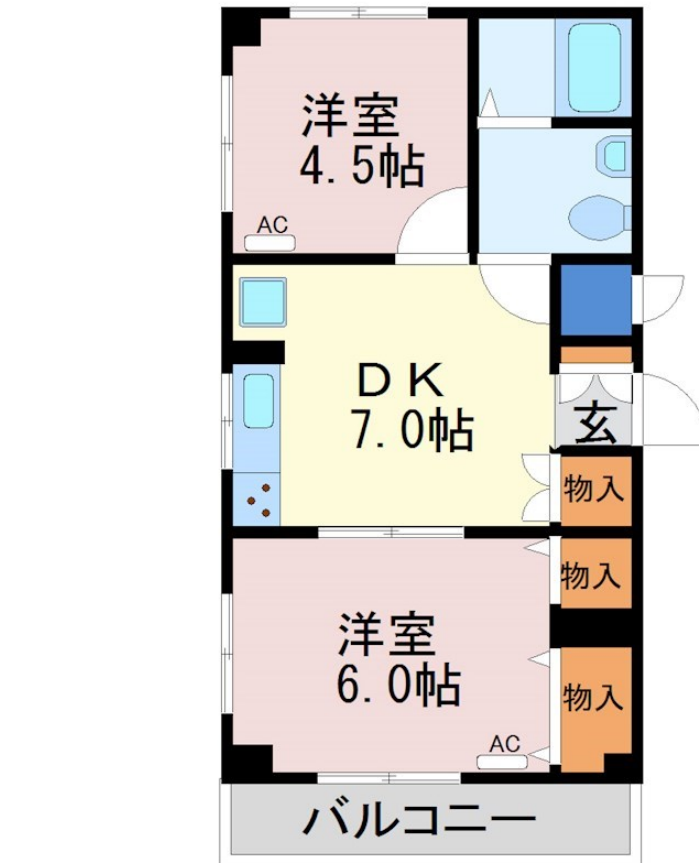


FOR RENT

お問い合わせはリクルス各店までお気軽にどうぞ

2F以上, 2面採光, 角住戸, メールボックス, 平置駐車場



間取りの「S」はサービスルーム(納戸)です。

図面と現況が異なる場合は現況が優先となります。

賃料	67,000円		
間取り	2DK	物件種別	マンション
管理費	-	共益費	3,000円
雑費	-		
敷金	1ヶ月	礼金	1ヶ月
敷引/償却金	-/-	保証金	-
交通	宇都宮線 宇都宮駅 徒歩9分		
物件所在地	栃木県宇都宮市南大通り1丁目3-23		
建物名・部屋番号	シンフォニックガーデン駅西 301号室		
構造・規模	鉄骨 5階建 3階		
専有面積	39.15㎡	向き	南
築年月	1979年9月	入居時期	2026年4月10日予定
仲介料	1.1ヶ月	損害保険	有 18,000円 24ヶ月
更新料	新賃料 1ヶ月	契約期間	2年
駐車場	空無 駐輪場		
その他費用	[一時金] 抗菌施工代: 17,600円 鍵交換(必須): 17,600円		
入居諸条件	ペット相談 事務所可 法人可		
保証会社	必須 ジェイリース: 初回保証料家賃総額60% 継続保証料月1,000円 口座振替手数料月0円		
設備	3口以上コンロ, TVインターホン, エアコン, キッチンに窓, クローゼット, システムキッチン, シャワー,		
備考	ペット相談(小型犬、猫可): 敷金2ヶ月 法人契約時: 礼金2ヶ月 事務所・テナントの場合: 敷金2ヶ月 バイクは小型~大型すべて、契約の自動車駐車場区画内に停めてください(共用部・駐輪場駐車禁止) 写真及び図面と現況が異なる場合は現況優先となります		

情報更新日 2026年4月2日

No.000538

栃木県知事(9)第2706号
公益社団法人 栃木県宅地建物取引業協会



エステート住宅産業株式会社 リクルス東店

栃木県宇都宮市元今泉3丁目10-19
TEL:028-633-3773 FAX:028-633-4072
E-mail: higashi@estate21.co.jp
URL: https://ricrasu.es-ws.jp/



携帯サイトから物件詳細を閲覧できます!

取引態様	手数料負担の割合	貸主	0%	借主	100%
仲介先物	手数料配分の割合	元付	0%	客付	100%