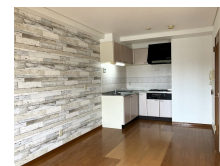
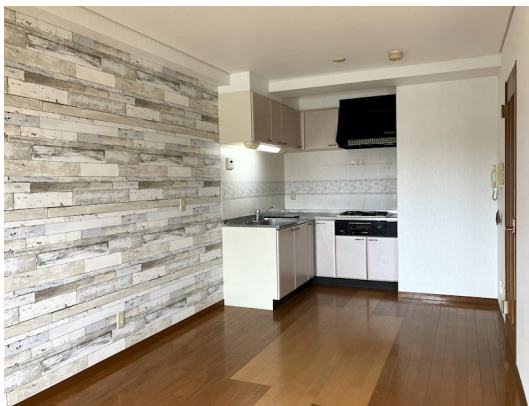


FOR RENT

【当社管理物件】こちらの物件のお問い合わせは

2F以上,オートロック,当社管理物件,南面バルコニー,南面リビング,管理室,メールボックス,平置駐車場



間取りの「S」はサービスルーム(納戸)です。

図面と現況が異なる場合は現況が優先となります。

賃料	89,000円		
間取り	2LDK	物件種別	マンション
管理費	-	共益費	6,000円
雑費	-		
敷金	2ヶ月	礼金	1ヶ月
敷引/償却金	-/-	保証金	-
交通	宇都宮線 宇都宮駅 徒歩14分 宇都宮芳賀ライト線 東宿郷駅 徒歩11分		
物件所在地	栃木県宇都宮市元今泉2丁目22-18		
建物名・部屋番号	ケルムスコットコート 505号室		
構造・規模	鉄骨鉄筋コンクリート 7階建 5階		
専有面積	56.1㎡	向き	南
築年月	1999年2月13日	入居時期	相談
仲介料	1.1ヶ月	損害保険	有 18,000円 24ヶ月
更新料		契約期間	2年
駐車場	付(無料) 1台駐車可 駐輪場 バイク置き場		
その他費用	[一時金] 抗菌施工代: 17,600円 [月次費用] リクラス安心サポート: 1,100円 2台目駐車場: 6,000円 屋根付き駐車場: 10,000円		
入居諸条件	事務所可 楽器等の使用相談 法人可		
保証会社	必須 あんしん保証 初回10,000円 毎月家賃総額の1.89%		
設備	3口以上コンロ, 3点給湯, B S, C S, L字型キッチン, インターホン, エアコン, クローゼット, システム		
備考	3台目駐車場契約可能 法人契約時、更新料1ヶ月・事務手数料なし 駐車場別名義で契約の場合1台目8,800円 バイク置場無料(置き場所要相談) ピアノ可(9:00~20:00) ルームクリーニング代及び原状回復費用が敷金を超えた場合は借主実費精算となります 写真及び図面と現状が異なる場合は現状優先となります		

情報更新日 2026年5月30日

No.000798

栃木県知事(9)第2706号
公益社団法人 栃木県宅地建物取引業協会

エステート住宅産業株式会社 リクラス東店

栃木県宇都宮市元今泉3丁目10-19

TEL:028-633-3773

FAX:028-633-4072

E-mail: higashi@estate21.co.jp

URL: https://ricrasu.es-ws.jp/



携帯サイトから物件詳細を閲覧できます!

取引態様	手数料負担の割合	貸主	0%	借主	100%
仲介元付(専任)	手数料配分の割合	元付	50%	客付	50%