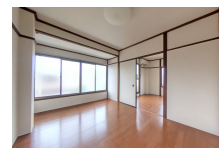


FOR RENT

【当社管理物件】こちらの物件のお問い合わせは

2 F 以上, 当社管理物件, 陽当たり良好, 閑静な住宅街



賃料	49,000円		
間取り	3DK	物件種別	アパート
管理費	-	共益費	2,000円
雑費	無		
敷金	1ヶ月	礼金	無
敷引/償却金	-/-	保証金	-
交通	宇都宮線 岡本(栃木)駅 徒歩29分		
物件所在地	栃木県宇都宮市御幸ヶ原町136-11		
建物名・部屋番号	ラジャコート 205号室		
構造・規模	鉄骨 2階建 2階		
専有面積	48.19㎡	向き	南
築年月	1985年3月8日	入居時期	相談
仲介料	1.1ヶ月	損害保険	有 18,000円 24ヶ月
更新料	新賃料 1ヶ月	契約期間	2年
駐車場	付(無料) 1台駐車可		
その他費用	[一時金] 抗菌施工代: 17,600円 [月次費用] リクラス安心サポート: 1,100円		
入居諸条件	ペット可		
保証会社	必須 あんしん保証 初回10,000円 毎月家賃総額の1.89%		
設備	TVインターホン, エアコン, バス・トイレ別, 温水洗浄便座, 給湯, 室内洗濯機置場, 収納有, 洗面化粧台,		
備考	ペット飼育時: 小型犬・猫1匹までで敷金2ヶ月(多頭飼い希望の場合は要相談 子犬・子猫など飼いなれていない場合は不可) 写真及び図面と現況が異なる場合は現況優先となります。		

間取りの「S」はサービスルーム(納戸)です。

図面と現況が異なる場合は現況が優先となります。

情報更新日 2025年4月1日

No.001070

栃木県知事(9)第2706号
公益社団法人 栃木県宅地建物取引業協会

エステート住宅産業株式会社 リクラス東店

栃木県宇都宮市元今泉3丁目10-19
TEL:028-633-3773 FAX:028-633-4072
E-mail: higashi@estate21.co.jp
URL: https://ricrasu.es-ws.jp/



携帯サイトから物件詳細を閲覧できます!

取引態様	手数料負担の割合	貸主	0%	借主	100%
仲介元付(専任)	手数料配分の割合	元付	0%	客付	100%