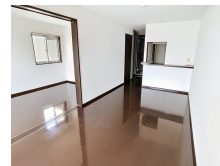
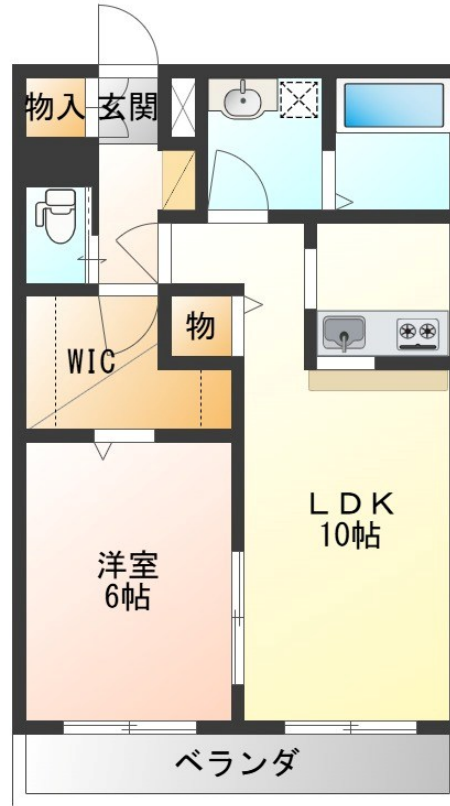


FOR RENT

【当社管理物件】こちらの物件のお問い合わせは

2F以上,カードキー,当社管理物件,南面バルコニー,南面リビング,デザイナーズ,メールボックス,平置駐車場



間取りの「S」はサービスルーム(納戸)です。

図面と現況が異なる場合は現況が優先となります。

情報更新日 2026年6月12日

No.001425

栃木県知事(9)第2706号
公益社団法人 栃木県宅地建物取引業協会

エステート住宅産業株式会社 リクラス東店

栃木県宇都宮市元今泉3丁目10-19
TEL:028-633-3773 FAX:028-633-4072
E-mail: higashi@estate21.co.jp
URL: https://ricrasu.es-ws.jp/



携帯サイトから物件詳細を閲覧できます!

取引態様	手数料負担の割合	貸主	0%	借主	100%
	手数料配分の割合	元付	0%	客付	100%

賃料	73,000円		
間取り	1LDK	物件種別	マンション
管理費	-	共益費	4,000円
雑費	無		
敷金	無	礼金	無
敷引/償却金	-/-	保証金	-
交通	宇都宮線 岡本(栃木)駅 バス18分 御幸町 バス停徒歩6分		
物件所在地	栃木県宇都宮市御幸本町4870-70		
建物名・部屋番号	パール キューブ 303号室		
構造・規模	鉄筋コンクリート 3階建 3階		
専有面積	45.69㎡	向き	南
築年月	2006年4月	入居時期	相談
仲介料	1.1ヶ月	損害保険	有 18,000円 24ヶ月
更新料	新賃料 1ヶ月	契約期間	2年
駐車場	有(敷地内) 4000円/月 ~ 1台駐車可		
その他費用	[一時金] クリーニング代: 49,500円 抗菌施工代: 17,600円 [月次費用] リクラス安心サポート: 1,100円 2台目駐車場: 4,000円		
入居諸条件	事務所不可 法人可		
保証会社	必須 あんしん保証 初回10,000円 毎月家賃総額の1.89%		
設備	TVインターホン,ウォークインクローゼット,エアコン,クローゼット,シャワー,バス・トイレ別,温水洗		
備考	付いている照明器具、リビング以外に設置されているエアコンは残置物です。 法人契約時:敷金1ヶ月・礼金1ヶ月 写真及び図面と現況が異なる場合は現況優先となります。		