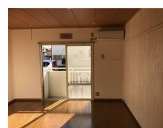
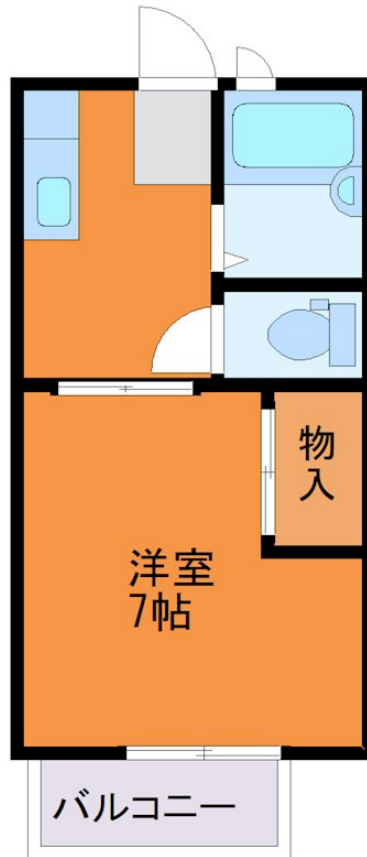


# FOR RENT

お問い合わせはリクルス各店までお気軽にどうぞ

平置駐車場



間取りの「S」はサービスルーム(納戸)です。

図面と現況が異なる場合は現況が優先となります。

賃料	32,000円		
間取り	1K	物件種別	アパート
管理費	-	共益費	無
雑費	-		
敷金	1ヶ月	礼金	無
敷引/償却金	-/-	保証金	-
交通	日光線 鶴田駅 徒歩14分		
物件所在地	栃木県宇都宮市鶴田町3108-4		
建物名・部屋番号	福正ハイツF 102号室		
構造・規模	軽量鉄骨 2階建 1階		
専有面積	23.77㎡	向き	南
築年月	1990年3月	入居時期	即時
仲介料	1.1ヶ月	損害保険	有 20,000円 24ヶ月
更新料		契約期間	2年
駐車場	付(無料) 1台駐車可		
その他費用	[一時金] 抗菌施工代: 16,500円 [月次費用] 安心ライフサポート(任意): 500円		
入居諸条件			
保証会社	必須 ジャックス: 家賃×50% (初回) 家賃×1% (毎月)		
設備	TVインターホン, エアコン, シャワー, バス・トイレ別, フローリング, 温水洗浄便座, 給湯, 室内洗濯機置		
備考	写真及び図面と現況が異なる場合は現況優先となります。		

情報更新日 2024年11月22日

No.020778

栃木県知事(9)第2706号  
公益社団法人 栃木県宅地建物取引業協会

**エステート住宅産業株式会社 リクルス東店**

栃木県宇都宮市元今泉3丁目10-19

TEL:028-633-3773

FAX:028-633-4072

E-mail: higashi@estate21.co.jp

URL: https://ricrasu.es-ws.jp/



携帯サイトから物件詳細を閲覧できます!

取引態様	手数料負担の割合	貸主	0%	借主	100%
仲介先物	手数料配分の割合	元付	0%	客付	100%