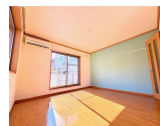
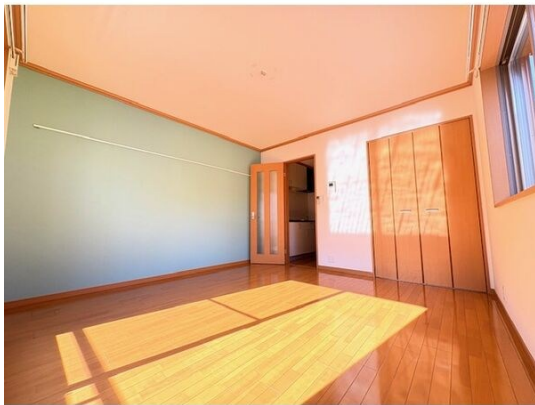


FOR RENT

こちらの物件のお問い合わせはリクラス各店へ

角住戸,南面バルコニー,平置駐車場



間取りの「S」はサービスルーム(納戸)です。

図面と現況が異なる場合は現況が優先となります。

賃料	40,000円		
間取り	1K	物件種別	アパート
管理費	無	共益費	500円
雑費	無		
敷金	無	礼金	無
敷引/償却金	-/-	保証金	-
交通	東武宇都宮線 南宇都宮駅 徒歩11分 日光線 鶴田駅 徒歩16分		
物件所在地	栃木県宇都宮市滝の原 1丁目3-15		
建物名・部屋番号	アバンス山和 101号室		
構造・規模	木造 2階建 2階		
専有面積	28.16㎡	向き	南
築年月	2005年10月	入居時期	即時
仲介料	1.1ヶ月	損害保険	有
更新料		契約期間	2年
駐車場	付(無料) 1台駐車可 駐輪場		
その他費用	[一時金] 抗菌施工代: 17,600円 鍵交換費用: 29,700円 [月次費用] 火災保険: 700円 緊急サポートコンシェルジュ24: 770円		
入居諸条件	単身可		
保証会社	必須 (オリコフォレントインシュア) 初回手数料: 月払総額の35% 月額保証料: 月払い総額の1%		
設備	TVインターホン, エアコン, クローゼット, シャッター, シャワー, シャワー付洗面台, シューズボックス,		
備考	1年未満の解約は賃料1ヶ月分の違約金あり 写真及び図面と現況が異なる場合は現況優先となります。		

情報更新日 2025年11月27日

No.001599

栃木県知事(9)第2706号

公益社団法人 栃木県宅地建物取引業協会



エステート住宅産業株式会社 リクラス東店

栃木県宇都宮市元今泉 3丁目10-19

TEL:028-633-3773

FAX:028-633-4072

E-mail: higashi@estate21.co.jp

URL: https://ricrasu.es-ws.jp/



携帯サイトから物件詳細を閲覧できます！

取引態様	手数料負担の割合	貸主	0%	借主	100%
仲介先物	手数料配分の割合	元付	50%	客付	50%