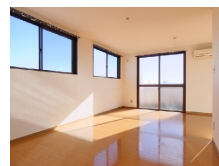
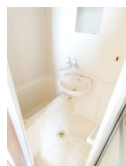
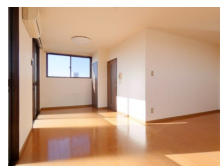
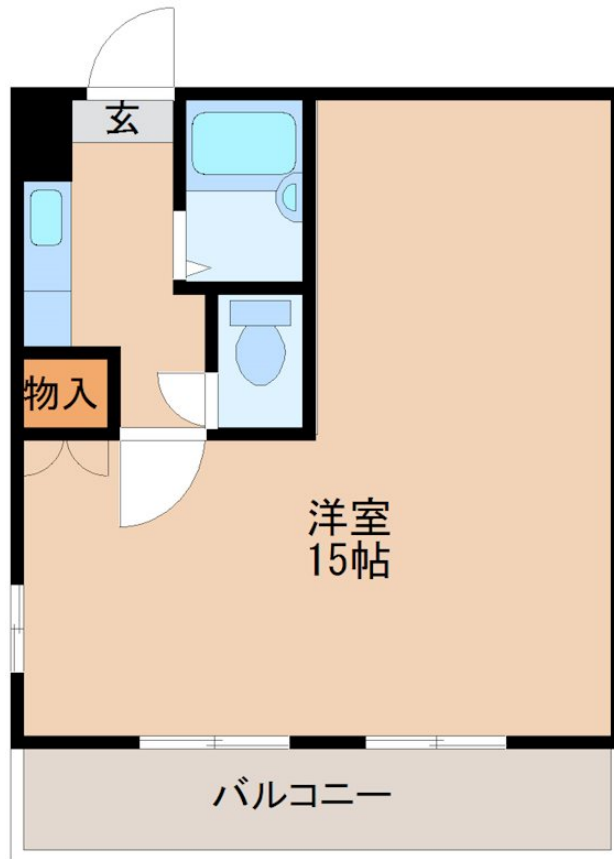


FOR RENT

広々15帖の1Kマンション

2F以上,角住戸,陽当たり良好,メールボックス,平置駐車場



間取りの「S」はサービスルーム(納戸)です。

図面と現況が異なる場合は現況が優先となります。

賃料	55,000円		
間取り	1K	物件種別	マンション
管理費	-	共益費	5,000円
雑費	-		
敷金	1ヶ月	礼金	無
敷引/償却金	-/-	保証金	-
交通	宇都宮線 宇都宮駅 徒歩30分 東武宇都宮線 南宇都宮駅 徒歩34分		
物件所在地	栃木県宇都宮市築瀬町2297		
建物名・部屋番号	グランディ築瀬 501号室		
構造・規模	鉄骨 5階建 5階		
専有面積	42㎡	向き	南
築年月	1993年3月	入居時期	相談
仲介料	1.1ヶ月	損害保険	有 19,000円 24ヶ月
更新料		契約期間	2年
駐車場	近隣駐車場 4400円/月 ~ 1台駐車可 駐輪場		
その他費用	[一時金] 虫駆除サービス(契約時/任意): 16,500円 除菌代(虫駆除オプション/任意): 3,300円 カギ交換費用: 11,000円 [月次費用] 住まいサポート料(保証会社加入の場合): 1,980円		
入居諸条件	高齢者可 法人可 単身可		
保証会社	必須(オリコフォレントインシュア) 初回保証料:賃料総額の60%(最低保証料25,000円) 継続保証料		
設備	インターホン,エアコン,キッチンに窓,シャワー,バス・トイレ別,フローリング,押入,温水洗浄便座,給		
備考	ハウスクリーニング代退去時実費精算 法人契約時:礼金1ヶ月、更新事務手数料22,000円(保証会社加入なし)の場合のみ 写真及び図面と現況が異なる場合は現況優先となります。		

情報更新日 2026年6月15日

No.021289

栃木県知事(9)第2706号
公益社団法人 栃木県宅地建物取引業協会

エステート住宅産業株式会社 リクラス東店

栃木県宇都宮市元今泉3丁目10-19
TEL:028-633-3773 FAX:028-633-4072
E-mail: higashi@estate21.co.jp
URL: https://ricrasu.es-ws.jp/



携帯サイトから物件詳細を閲覧できます!

取引態様	手数料負担の割合	貸主	0%	借主	100%
仲介先物	手数料配分の割合	元付	0%	客付	100%