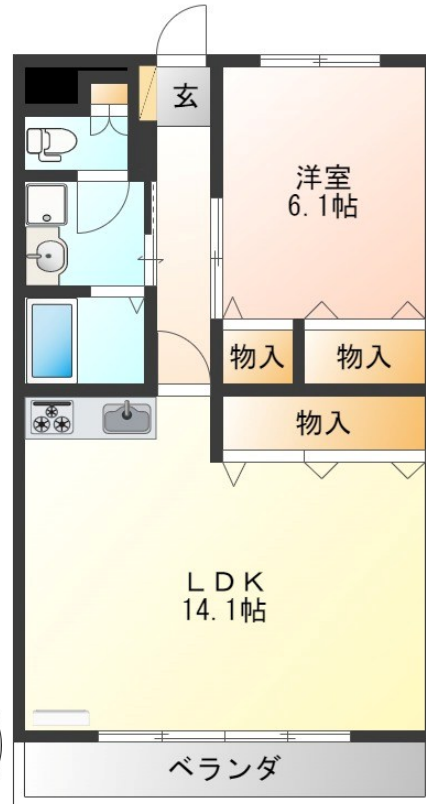
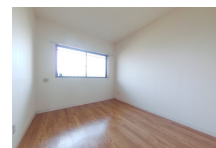
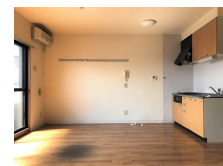


# FOR RENT

## 【当社管理物件】こちらの物件のお問い合わせは

オートロック,当社管理物件,メールボックス,平置駐車場



間取りの「S」はサービスルーム(納戸)です。

図面と現況が異なる場合は現況が優先となります。

|          |   |      |                |
|----------|---|------|----------------|
| 賃料       | 55,000円   |      |                |
| 間取り      | 1LDK  | 物件種別 | マンション          |
| 管理費      | 無   | 共益費  | 3,000円         |
| 雑費       | 無   |      |                |
| 敷金       | 無   | 礼金   | 無              |
| 敷引/償却金   | -/-   | 保証金  | -              |
| 交通       | 宇都宮線 宇都宮駅 バス13分 平松神社前 バス停徒歩7分   |      |                |
| 物件所在地    | 栃木県宇都宮市下栗町2947-3  |      |                |
| 建物名・部屋番号 | メゾンソレール 102号室   |      |                |
| 構造・規模    | 鉄筋コンクリート 4階建 1階   |      |                |
| 専有面積     | 51.52㎡  | 向き   | 南              |
| 築年月      | 2004年3月   | 入居時期 | 相談             |
| 仲介料      | 1.1ヶ月   | 損害保険 | 有 18,000円 24ヶ月 |
| 更新料      | 新賃料 1ヶ月   | 契約期間 | 2年             |
| 駐車場      | 有(敷地内) 5000円/月 ~ 1台駐車可 駐輪場  |      |                |
| その他費用    | [一時金] クリーニング代(退去時払い可): 35,200円 抗菌施工代: 17,600円<br>[月次費用] リクラス安心サポート: 1,100円                            |      |                |
| 入居諸条件    | 事務所可 法人可  |      |                |
| 保証会社     | 必須 あんしん保証 初回10,000円 毎月家賃総額の1.89%  |      |                |
| 設備       | 2口コンロ,インターホン,エアコン,クローゼット,システムキッチン,シャッター,シャワー付洗面台,シ  |      |                |
| 備考       | 短期解約違約金あり: 半年未満3ヶ月、1年未満2ヶ月、2年未満1ヶ月<br>事務所利用可: 敷金1ヶ月、礼金1ヶ月、(家賃・共益費・駐車場)+税<br>写真及び図面と現況が異なる場合は現況優先となります |      |                |

情報更新日 2026年6月12日

No.001884

栃木県知事(9)第2706号  
公益社団法人 栃木県宅地建物取引業協会

### エステート住宅産業株式会社 リクラス東店

栃木県宇都宮市元今泉3丁目10-19  
TEL:028-633-3773 FAX:028-633-4072  
E-mail: higashi@estate21.co.jp  
URL: https://ricrasu.es-ws.jp/



携帯サイトから物件詳細を閲覧できます!

|      |          |    |    |    |      |
|------|----------|----|----|----|------|
| 取引態様 | 手数料負担の割合 | 貸主 | 0% | 借主 | 100% |
|      | 手数料配分の割合 | 元付 | 0% | 客付 | 100% |