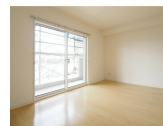


# FOR RENT

## お問い合わせはリクルス各店までお気軽にどうぞ

南面バルコニー,南面リビング,防犯カメラ,メールボックス,平置駐車場



間取りの「S」はサービスルーム(納戸)です。

図面と現況が異なる場合は現況が優先となります。

情報更新日 2024年11月25日

No.001889

栃木県知事(9)第2706号  
公益社団法人 栃木県宅地建物取引業協会

### エステート住宅産業株式会社 リクルス東店

栃木県宇都宮市元今泉3丁目10-19  
TEL:028-633-3773 FAX:028-633-4072  
E-mail: higashi@estate21.co.jp  
URL: https://ricrasu.es-ws.jp/



携帯サイトから物件詳細を閲覧できます!

取引態様	手数料負担の割合	貸主	0%	借主	100%
仲介先物	手数料配分の割合	元付	0%	客付	100%

賃料	68,000円		
間取り	1LDK	物件種別	マンション
管理費	-	共益費	2,000円
雑費	-		
敷金	1ヶ月	礼金	1ヶ月
敷引/償却金	-/-	保証金	-
交通	東武宇都宮線 南宇都宮駅 徒歩9分		
物件所在地	栃木県宇都宮市宮原3丁目1-7		
建物名・部屋番号	エトワールKEI 104号室		
構造・規模	鉄筋コンクリート 3階建 1階		
専有面積	40.5㎡	向き	南
築年月	2021年9月	入居時期	即時
仲介料	1.1ヶ月	損害保険	有
更新料	新賃料 1ヶ月	契約期間	2年
駐車場	有(敷地内) 4400円/月 ~ 1台駐車可 駐輪場 バイク置き場		
その他費用	[一時金] 抗菌施工代: 16,500円 緊急対応費 24時間サポート(2年): 16,500円 室内清掃費用 契約時または退去時: 55,000円 エアコンクリーニング代(2基分): 22,000円 カギ交換費用 契約時: 22,000円 [月次費用] オートバイ専用置場/台(要確認): 4,400円 2台目駐車場: 4,400円		
入居諸条件	法人可		
保証会社	必須 Casa 初回保証料:総賃料の50%、月額保証料:総賃料の1.2% 申込内容により他プラン指定の場合		
設備	B S, C S, T Vインターホン, エアコン, エアコン2台, クローゼット, シャワー, シャワー付洗面台, シュ		
備考	禁煙物件 2年以内の解約の場合、賃料1ヶ月の違約金あり 写真及び図面と現況が異なる場合は現況優先となります		