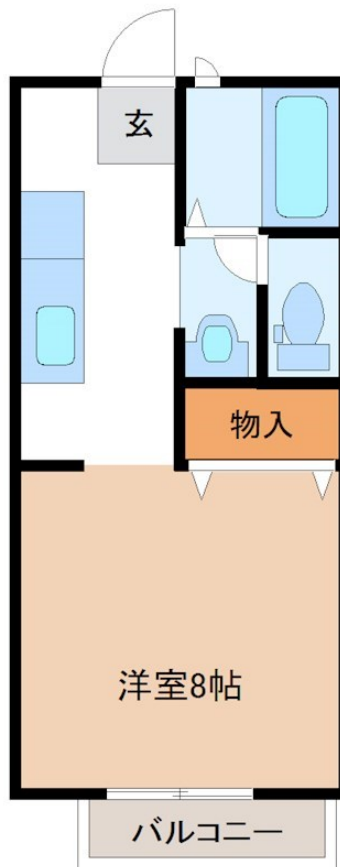
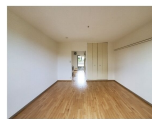


# FOR RENT

## こちらの物件のお問い合わせはリクラスまで

平置駐車場



間取りの「S」はサービスルーム(納戸)です。

図面と現況が異なる場合は現況が優先となります。

賃料	38,000円		
間取り	1K	物件種別	アパート
管理費	-	共益費	無
雑費	-		
敷金	1ヶ月	礼金	無
敷引/償却金	-/-	保証金	-
交通	東北本線 宇都宮駅 バス25分 栃木医療センター前 バス停徒歩6分		
物件所在地	栃木県宇都宮市中戸祭町617-1		
建物名・部屋番号	メゾン・グリシーヌ 102号室		
構造・規模	軽量鉄骨 2階建 1階		
専有面積	27.08㎡	向き	南
築年月	1996年2月	入居時期	即時
仲介料	1.1ヶ月	損害保険	有 20,000円 24ヶ月
更新料		契約期間	2年
駐車場	有(敷地内) 3000円/月 ~ 1台駐車可		
その他費用	[一時金] 抗菌施工代: 16,500円 [月次費用] 安心ライフサポート(任意): 500円		
入居諸条件	ペット相談		
保証会社	必須 ジャックス 総賃料×50%(初回)、総賃料×1%(毎月)		
設備	CATV, TVインターホン, エアコン, シャワー, シャワー付洗面台, シューズボックス, バス・トイレ別,		
備考	写真及び図面と現状が異なる場合は現況優先となります。 ペット飼育時敷金2ヶ月 駐車場: 台数制限あり/要確認		

情報更新日 2024年11月22日

No.008469

栃木県知事(9)第2706号  
公益社団法人 栃木県宅地建物取引業協会

**エステート住宅産業株式会社 リクラス東店**

栃木県宇都宮市元今泉3丁目10-19

TEL:028-633-3773

FAX:028-633-4072

E-mail: higashi@estate21.co.jp

URL: https://ricrasu.es-ws.jp/



携帯サイトから物件詳細を閲覧できます!

取引態様	手数料負担の割合	貸主	0%	借主	100%
仲介先物	手数料配分の割合	元付	0%	客付	100%