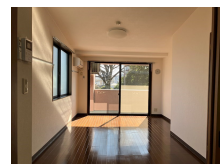
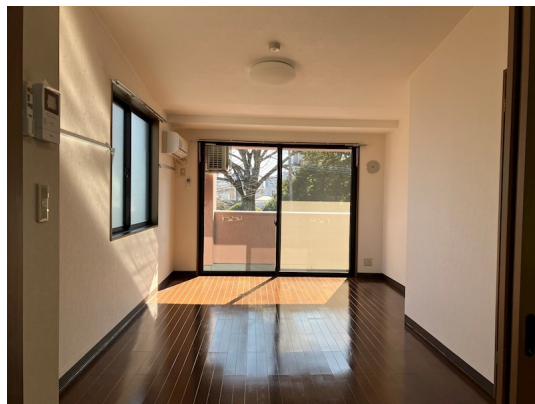


FOR RENT

お問い合わせはリクルス各店までお気軽にどうぞ

2F以上,角住戸,最上階,上階無し,南面バルコニー,陽当たり良好,防犯カメラ,メールボックス,平置駐車場,市街地に近い



間取りの「S」はサービスルーム(納戸)です。

図面と現況が異なる場合は現況が優先となります。

情報更新日 2026年3月30日

No.002647

賃料	70,000円		
間取り	1DK	物件種別	マンション
管理費	-	共益費	4,000円
雑費	無		
敷金	2ヶ月	礼金	1ヶ月
敷引/償却金	-/-	保証金	-
交通	宇都宮線 宇都宮駅 徒歩8分		
物件所在地	栃木県宇都宮市元今泉2丁目8-5		
建物名・部屋番号	ラベニール 313号室		
構造・規模	鉄筋コンクリート 3階建 3階		
専有面積	44.19㎡	向き	南
築年月	1999年1月	入居時期	相談
仲介料	1.1ヶ月	損害保険	有 24ヶ月
更新料		契約期間	2年
駐車場	有(敷地内) 11000円/月 ~ 1台駐車可 駐輪場		
その他費用	[一時金] 抗菌施工代: 17,600円 スペアキー発行代金/本: 2,860円 鍵交換代: 27,500円		
入居諸条件	ペット不可 楽器等の使用不可		
保証会社	必須 【アーク】初回のみ総支払賃料の70%		
設備	3点給湯,BS,T.Vインターホン,エアコン,ガスレンジ付,クローゼット,シャワー付洗面台,シューズボ		
備考	電気の供給はミツウロコでんきから受けて頂きます。写真及び図面と現況が異なる場合は現況優先となります。		

栃木県知事(9)第2706号
公益社団法人 栃木県宅地建物取引業協会

エステート住宅産業株式会社 リクルス東店

栃木県宇都宮市元今泉3丁目10-19
TEL:028-633-3773 FAX:028-633-4072
E-mail: higashi@estate21.co.jp
URL: https://ricrasu.es-ws.jp/



携帯サイトから物件詳細を閲覧できます!

取引態様	手数料負担の割合	貸主	0%	借主	100%
仲介先物	手数料配分の割合	元付	0%	客付	100%