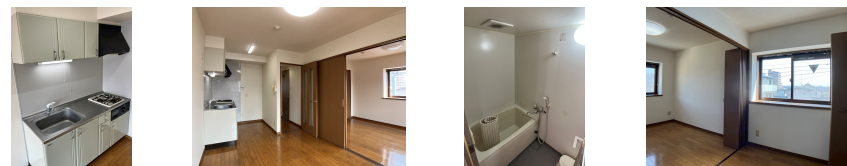
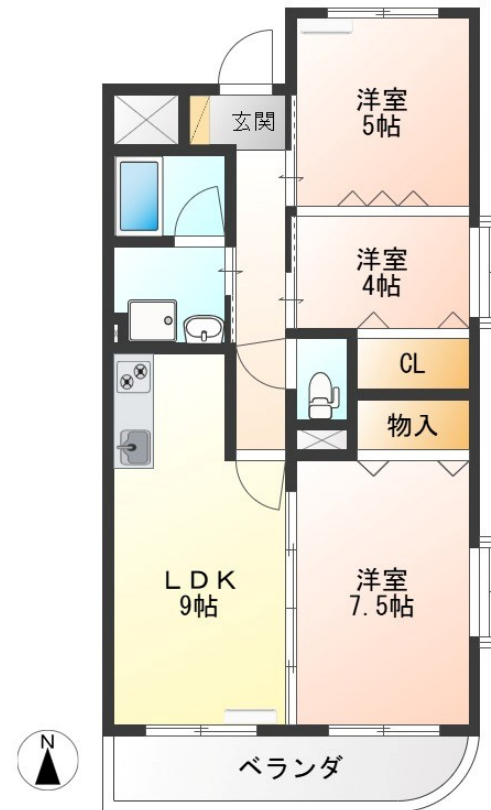


# FOR RENT

## お問い合わせはリクルス各店までお気軽にどうぞ

2F以上, 2面採光, 角住戸, 電子キー, メールボックス, 平置駐車場



間取りの「S」はサービスルーム(納戸)です。

図面と現況が異なる場合は現況が優先となります。

賃料	62,000円		
間取り	3LDK	物件種別	マンション
管理費	無	共益費	3,000円
雑費	無		
敷金	1ヶ月	礼金	1ヶ月
敷引/償却金	-/-	保証金	-
交通	宇都宮線 宇都宮駅 バス14分 バイパス東 バス停徒歩7分		
物件所在地	栃木県宇都宮市泉が丘6丁目6-5		
建物名・部屋番号	清和マンション 303号室		
構造・規模	鉄筋コンクリート 3階建 3階		
専有面積	57㎡	向き	南
築年月	2003年1月	入居時期	即時
仲介料	1.1ヶ月	損害保険	有 18,000円 24ヶ月
更新料		契約期間	2年
駐車場	有(敷地内) 5000円/月 ~ 1台駐車可 駐輪場		
その他費用	[一時金] 抗菌施工代: 17,600円 安心入居サポートS: 19,800円		
入居諸条件	ペット不可 性別不問 二人可 法人可 单身可		
保証会社	必須(日本セーフティ) 初回:家賃総額の60% 毎月330円 1年毎に10,000円		
設備	2口コンロ, B S, インターホン, エアコン2台, クローゼット, システムキッチン, ネット専用回線, バス・		
備考	写真及び図面と現況が異なる場合は現況優先となります。		

情報更新日 2026年1月30日

No.005043

栃木県知事(9)第2706号  
公益社団法人 栃木県宅地建物取引業協会



### エステート住宅産業株式会社 リクルス東店

栃木県宇都宮市元今泉3丁目10-19

TEL:028-633-3773

FAX:028-633-4072

E-mail: higashi@estate21.co.jp

URL: https://ricrasu.es-ws.jp/



携帯サイトから物件詳細を閲覧できます!

取引態様	手数料負担の割合	貸主	0%	借主	100%
仲介元付(一般)	手数料配分の割合	元付	0%	客付	100%