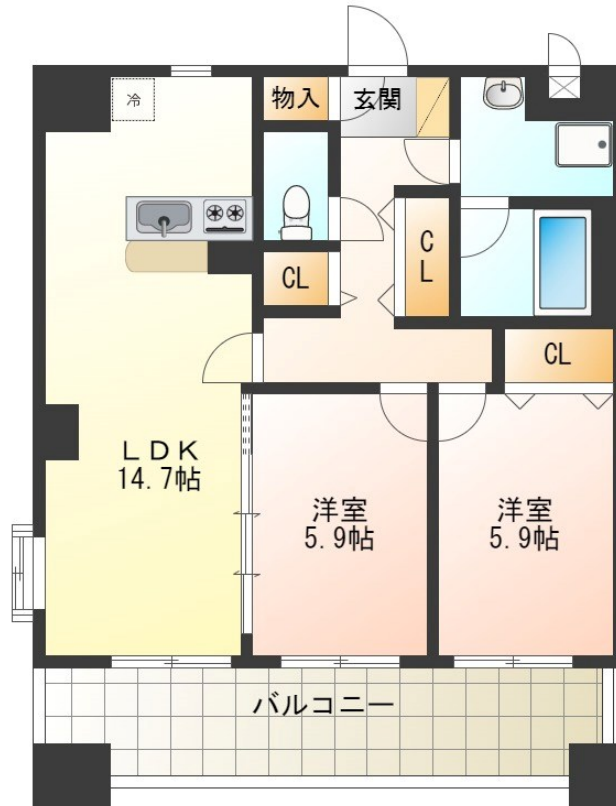
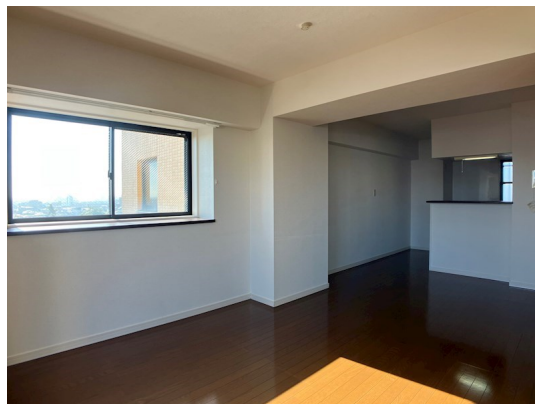


FOR RENT

敷金礼金なし物件！初期費用抑えられます

2F以上, 2面採光, オートロック, 角住戸, リバーサイド, 防犯カメラ, メールボックス



間取りの「S」はサービスルーム(納戸)です。

図面と現況が異なる場合は現況が優先となります。

情報更新日 2024年11月22日

No.005292

栃木県知事(9)第2706号
公益社団法人 栃木県宅地建物取引業協会

エステート住宅産業株式会社 リクルス東店

栃木県宇都宮市元今泉3丁目10-19
TEL:028-633-3773 FAX:028-633-4072
E-mail: higashi@estate21.co.jp
URL: https://ricrasu.es-ws.jp/



携帯サイトから物件詳細を閲覧できます！

取引態様	手数料負担の割合	貸主	0%	借主	100%
仲介先物	手数料配分の割合	元付	0%	客付	100%

賃料	92,000円		
間取り	2LDK	物件種別	マンション
管理費	-	共益費	無
雑費	-		
敷金	無	礼金	無
敷引/償却金	-/-	保証金	-
交通	宇都宮線 宇都宮駅 徒歩15分 東武宇都宮線 東武宇都宮駅 徒歩16分		
物件所在地	栃木県宇都宮市天神1丁目5-15		
建物名・部屋番号	リバーサイド天神 901号室		
構造・規模	鉄筋コンクリート 11階建 9階		
専有面積	65.66㎡	向き	東
築年月	2009年10月	入居時期	即時
仲介料	1.1ヶ月	損害保険	有
更新料		契約期間	2年
駐車場	有(敷地内) 9900円/月 ~ 1台駐車可 駐輪場		
その他費用	[一時金] 鍵交換費用/任意: 18,000円 クリーニング費用(退去時): 89,100円 抗菌施工代: 16,500円 家財保険/2年(単身者): 17,000円 家財保険/2年(2人以上): 24,000円 [月次費用] 2台目駐車場(下段のみ): 6,600円 敷地内駐車場(機械式/上段): 9,900円 敷地内駐車場(機械式/中段): 8,800円 敷地内駐車場(機械式/下段): 6,600円		
入居諸条件	二人可 法人可		
保証会社	必須(日本セーフティー) 初回は総賃料の50%(最低保証料20,000円)毎月900円/月 学生専用(ガクワリ)有り 初回は10,000円、毎月900円/月		
設備	B S, C A T V, T Vインターホン, エアコン全室, カウンターキッチン, シャワー, シャワー付洗面台, シュ		
備考	写真及び図面と現況が異なる場合は現況優先となります。 駐車車両の寸法は必ずご確認いただき、十分にご注意をお願い致します。 写真は同型タイプ・別部屋参考 ガスコンロ設置済み		