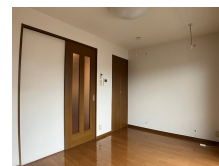
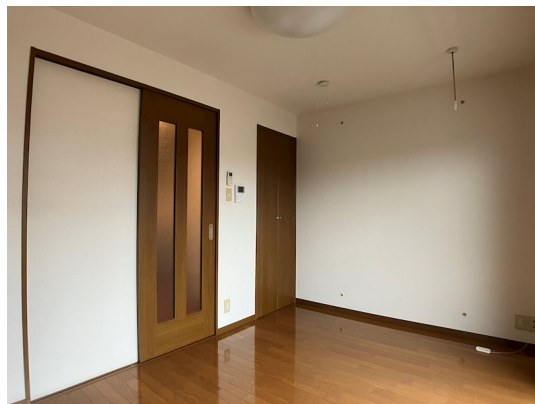


FOR RENT

【当社管理物件】こちらの物件のお問い合わせは

2F以上,角住戸,当社管理物件,メールボックス



間取りの「S」はサービスルーム(納戸)です。

図面と現況が異なる場合は現況が優先となります。

情報更新日 2024年11月22日

No.005616

賃料	31,000円		
間取り	1K	物件種別	マンション
管理費	-	共益費	3,000円
雑費	-		
敷金	無	礼金	無
敷引/償却金	-/-	保証金	-
交通	東武宇都宮線 江曾島駅 徒歩22分 東武宇都宮線 西川田駅 徒歩23分		
物件所在地	栃木県宇都宮市今宮1丁目12-4		
建物名・部屋番号	チーズコート 201号室		
構造・規模	鉄筋コンクリート 3階建 2階		
専有面積	23.3㎡	向き	東
築年月	2003年10月	入居時期	即時
仲介料	2.29万円	損害保険	有 16,000円 24ヶ月
更新料	新賃料 1ヶ月	契約期間	2年
駐車場	無		
その他費用	[一時金] クリーニング代(退去時): 29,700円 [月次費用] リクラス安心サポート: 1,100円		
入居諸条件	法人可		
保証会社	必須 あんしん保証 初回10,000円 毎月家賃総額の1.89%		
設備	TVインターホン,エアコン,クローゼット,シャワー,シャワー付洗面台,シューズボックス,ネット使用料		
備考	短期解約違約金あり(1年未満2ヶ月・2年未満1ヶ月) クリーニング代退去時支払い 写真及び図面と現況が異なる場合は現状優先となります。		

栃木県知事(9)第2706号
公益社団法人 栃木県宅地建物取引業協会

エステート住宅産業株式会社 リクラス東店

栃木県宇都宮市元今泉3丁目10-19
TEL:028-633-3773 FAX:028-633-4072
E-mail: higashi@estate21.co.jp
URL: https://ricrasu.es-ws.jp/



携帯サイトから物件詳細を閲覧できます!

取引態様	手数料負担の割合	貸主	0%	借主	100%
仲介元付(専任)	手数料配分の割合	元付	0%	客付	100%