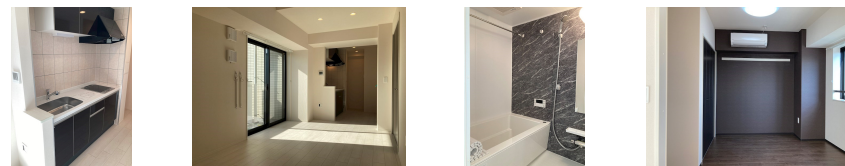
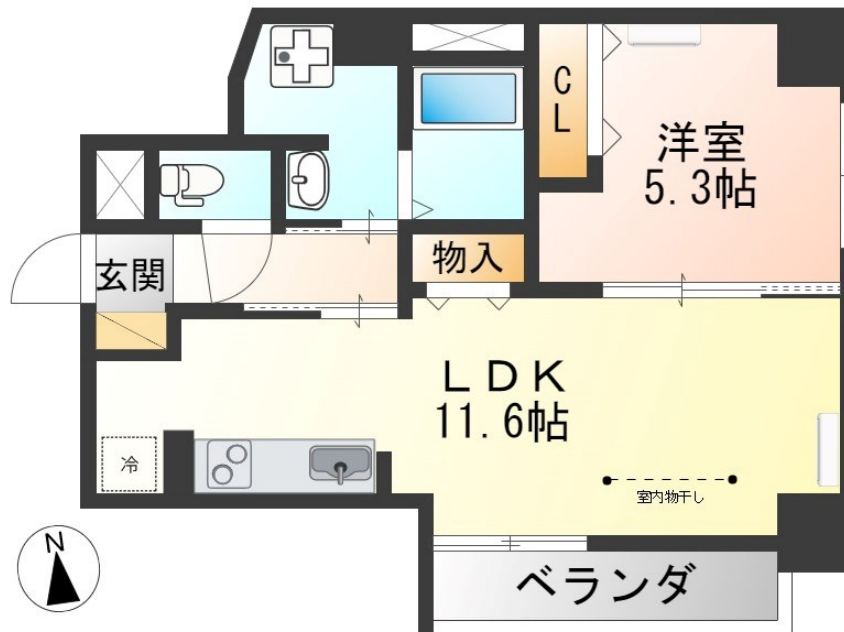
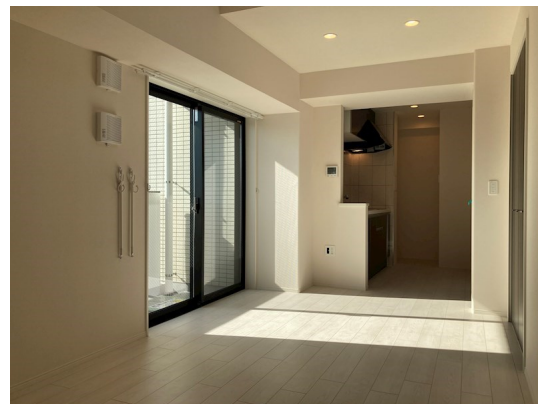


FOR RENT

お問い合わせはリクルス各店までお気軽にどうぞ

2F以上,角住戸,南面リビング,陽当たり良好,防犯カメラ,管理室,メールボックス,平置駐車場



間取りの「S」はサービスルーム(納戸)です。

図面と現況が異なる場合は現況が優先となります。

賃料	97,000円		
間取り	1LDK	物件種別	マンション
管理費	6,000円	共益費	-
雑費	-		
敷金	1ヶ月	礼金	1ヶ月
敷引/償却金	-/-	保証金	-
交通	湘南新宿ライン 宇都宮駅 徒歩9分 宇都宮芳賀ライト線 宇都宮駅東口駅 徒歩10分		
物件所在地	栃木県宇都宮市今泉3丁目6-10		
建物名・部屋番号	SEA22 603号室		
構造・規模	鉄筋コンクリート 9階建 6階		
専有面積	43.17㎡	向き	南
築年月	2022年2月	入居時期	2026年4月8日予定
仲介料	1.1ヶ月	損害保険	有 18,000円 24ヶ月
更新料		契約期間	2年
駐車場	有(敷地内) 12000円/月 ~ 1台駐車可 駐輪場 バイク置き場		
その他費用	[一時金] 安心入居サポートS: 19,800円 抗菌施工代: 17,600円 [月次費用] 自転車2台目~/追加毎: 1,500円 オートバイ駐車場: 3,000円		
入居諸条件	二人可		
保証会社	必須(日本セーフティ) 初回保証料: 賃料等総額の60% 1年毎に10,000円 330円/月		
設備	24時間換気システム, B S, I H キッチンヒーター, T V インターホン, エアコン2台, クッションフロア		
備考	退去時、貸室全体とエアコン2台クリーニング、消毒費用約70,000円がかかります。 駐車場、オートバイ駐車場: 空き要確認 駐輪場1台無料 写真及び図面と現況が異なる場合は現状優先となります。		

情報更新日 2026年3月22日

No.005653

栃木県知事(9)第2706号
公益社団法人 栃木県宅地建物取引業協会

エステート住宅産業株式会社 リクルス東店

栃木県宇都宮市元今泉3丁目10-19
TEL:028-633-3773 FAX:028-633-4072
E-mail: higashi@estate21.co.jp
URL: https://ricrasu.es-ws.jp/



携帯サイトから物件詳細を閲覧できます!

取引態様	手数料負担の割合	貸主	0%	借主	100%
仲介元付(一般)	手数料配分の割合	元付	0%	客付	100%