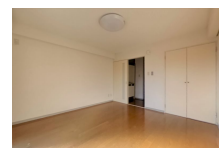
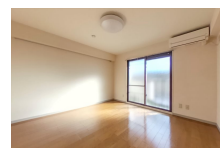


# FOR RENT

## 【当社管理物件】こちらの物件のお問い合わせは

2F以上,当社管理物件,防犯カメラ,メールボックス



間取りの「S」はサービスルーム(納戸)です。

図面と現況が異なる場合は現況が優先となります。

賃料	29,000円		
間取り	1K	物件種別	マンション
管理費	-	共益費	2,000円
雑費	-		
敷金	無	礼金	無
敷引/償却金	-/-	保証金	-
交通	東北本線 宇都宮駅 バス19分 県営平松本町住宅前 バス停徒歩2分		
物件所在地	栃木県宇都宮市平松本町362-2		
建物名・部屋番号	峰ヶ丘ハイツ 203号室		
構造・規模	鉄骨 5階建 2階		
専有面積	21.8㎡	向き	南
築年月	1996年3月	入居時期	2025年3月下旬予定
仲介料	1.1ヶ月	損害保険	有 18,000円 24ヶ月
更新料	新賃料 1ヶ月	契約期間	2年
駐車場	空無 駐輪場		
その他費用	[一時金] クリーニング代: 29,700円 抗菌施工代: 17,600円 [月次費用] 定額水道代: 3,300円 リクラス安心サポート: 1,100円		
入居諸条件	法人可		
保証会社	必須 あんしん保証 初回10,000円 毎月家賃総額の1.89%		
設備	IHクッキングヒーター,インターホン,エアコン,シャワー,シューズボックス,ネット使用料不要,バス・		
備考	短期解約違約金あり(1年未満1ヶ月) 法人契約時:敷金1ヶ月・礼金1ヶ月 写真及び図面と現況が異なる場合は現状優先となります		

情報更新日 2025年1月31日

No.005856

栃木県知事(9)第2706号  
公益社団法人 栃木県宅地建物取引業協会

### エステート住宅産業株式会社 リクラス東店

栃木県宇都宮市元今泉3丁目10-19  
TEL:028-633-3773 FAX:028-633-4072  
E-mail: higashi@estate21.co.jp  
URL: https://ricrasu.es-ws.jp/



携帯サイトから物件詳細を閲覧できます!

取引態様	手数料負担の割合	貸主	0%	借主	100%
仲介元付(専任)	手数料配分の割合	元付	0%	客付	100%