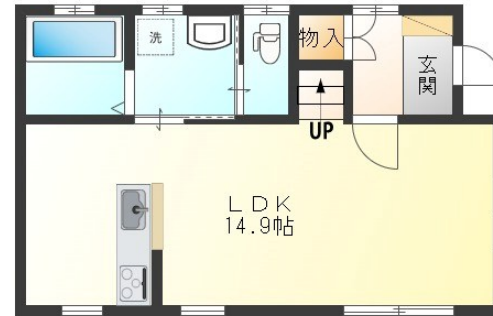


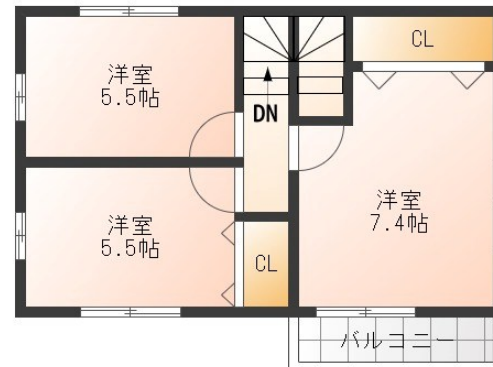
FOR RENT

お問い合わせはリクルス各店までお気軽にどうぞ

2F以上, 2面採光, ダブルロック, 角住戸, 最上階, メールボックス, 平置駐車場



1F



2F



間取りの「S」はサービスルーム(納戸)です。

図面と現況が異なる場合は現況が優先となります。

情報更新日 2026年6月1日

No.006580

賃料	115,000円		
間取り	3LDK	物件種別	戸建
管理費	-	共益費	無
雑費	-		
敷金	2ヶ月	礼金	1ヶ月
敷引/償却金	-/-	保証金	-
交通	東武宇都宮線 江曾島駅 徒歩9分		
物件所在地	栃木県宇都宮市双葉1丁目9-3		
建物名・部屋番号	CASA BELLA BLANCA		
構造・規模	木造 2階建 1-2階		
専有面積	76.8㎡	向き	南
築年月	2020年1月	入居時期	相談
仲介料	1.1ヶ月	損害保険	有 17,000円 24ヶ月
更新料		契約期間	2年
駐車場	付(無料) 2台駐車可		
その他費用	[一時金] 抗菌施工費: 17,600円 退去時エアコンクリーニング/台: 14,300円		
入居諸条件	二人可 法人可		
保証会社	必須 ジェイリース 初回保証料:20,000円 月額保証料:賃料合計の2.5%(引落手数料含む) 更新保証料:		
設備	24時間換気システム, IHクッキングヒーター, TVインターホン, エアコン, カウンターキッチン, キッチ		
備考	エアコン4台付 短期解約違約金あり(1年未満 1ヶ月) 写真及び図面と現況が異なる場合は現況優先となります		

栃木県知事(9)第2706号
公益社団法人 栃木県宅地建物取引業協会

エステート住宅産業株式会社 リクルス東店

栃木県宇都宮市元今泉3丁目10-19
TEL:028-633-3773 FAX:028-633-4072
E-mail: higashi@estate21.co.jp
URL: https://ricrasu.es-ws.jp/



携帯サイトから物件詳細を閲覧できます!

取引態様	手数料負担の割合	貸主	0%	借主	100%
仲介先物	手数料配分の割合	元付	0%	客付	100%