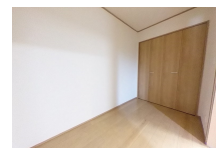
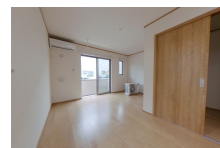


FOR RENT

お問い合わせはリクルス各店までお気軽にどうぞ

2面採光,角住戸



間取りの「S」はサービスルーム(納戸)です。

図面と現況が異なる場合は現況が優先となります。

情報更新日 2024年11月22日

No.006840

| | | | |
|----------|---|------|--------------|
| 賃料 | 56,000円 | | |
| 間取り | 1LDK | 物件種別 | アパート |
| 管理費 | - | 共益費 | 3,800円 |
| 雑費 | - | | |
| 敷金 | 無 | 礼金 | 0.5ヶ月 |
| 敷引/償却金 | -/- | 保証金 | - |
| 交通 | 東武宇都宮線 東武宇都宮駅 バス12分 東宝木 バス停徒歩5分 | | |
| 物件所在地 | 栃木県宇都宮市宝木町1丁目2592-72 | | |
| 建物名・部屋番号 | Angel 101号室 | | |
| 構造・規模 | 木造 2階建 1階 | | |
| 専有面積 | 36.7㎡ | 向き | 南東 |
| 築年月 | 2022年4月 | 入居時期 | 2024年11月下旬予定 |
| 仲介料 | 1.1ヶ月 | 損害保険 | 有 |
| 更新料 | | 契約期間 | 2年 |
| 駐車場 | 付(無料) 1台駐車可 | | |
| その他費用 | [一時金] インターネット初回設定料金: 5,500円 安心入居サポート/2年毎: 16,500円 カザスキー設定料金: 3,300円 消毒施工費: 17,600円 ハウスクリーニング費用: 45,100円 | | |
| 入居諸条件 | 法人可 | | |
| 保証会社 | 必須(オリコフォレントインシュア) 初回:月額費用総額の100%(最低保証料20,000円) 月額保証料:月額 | | |
| 設備 | 24時間換気システム, 2口コンロ, B S, T Vインターホン, エアコン, クローゼット, システムキッチン, | | |
| 備考 | 法人契約の場合、敷金1ヶ月・礼金1ヶ月・更新料1ヶ月となります。電気(株)ミツウロコグリーンエネルギーから供給されます。写真及び図面と現況が異なる場合は現況優先となります。 | | |



栃木県知事(9)第2706号
公益社団法人 栃木県宅地建物取引業協会

エステート住宅産業株式会社 リクルス東店

栃木県宇都宮市元今泉3丁目10-19

TEL:028-633-3773

FAX:028-633-4072

E-mail: higashi@estate21.co.jp

URL: https://ricrasu.es-ws.jp/



携帯サイトから物件詳細を閲覧できます!

| | | | | | |
|------|----------|----|----|----|------|
| 取引態様 | 手数料負担の割合 | 貸主 | 0% | 借主 | 100% |
| | 手数料配分の割合 | 元付 | 0% | 客付 | 100% |
| 仲介先物 | | | | | |