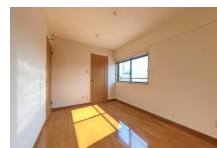
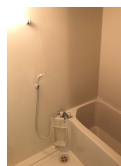


FOR RENT

【当社管理物件】こちらの物件のお問い合わせは

2 F 以上, 2 面採光, セキュリティ有り, 角住戸, 最上階, 当社管理物件, 外壁コンクリート, 外壁タイル張り, 平置駐車場



間取りの「S」はサービスルーム(納戸)です。

図面と現況が異なる場合は現況が優先となります。

賃料	50,000円		
間取り	1LDK	物件種別	マンション
管理費	無	共益費	無
雑費	無		
敷金	無	礼金	無
敷引/償却金	-/-	保証金	-
交通	宇都宮線 宇都宮駅 バス25分 東宝木 バス停徒歩1分		
物件所在地	栃木県宇都宮市戸祭 4丁目16-31		
建物名・部屋番号	ロイヤルズマンション戸祭 301号室		
構造・規模	鉄筋コンクリート 3階建 3階		
専有面積	44.28㎡	向き	南
築年月	2000年2月	入居時期	相談
仲介料	1.1ヶ月	損害保険	有 18,000円 24ヶ月
更新料	新賃料 1ヶ月	契約期間	2年
駐車場	有(敷地内) 5000円/月 ~ 1台駐車可 駐輪場		
その他費用	[一時金] クリーニング代/退去時: 27,500円 抗菌施工代: 17,600円 エアコンクリーニング代/退去時: 11,000円 [月次費用] リクラス安心サポート: 1,100円 2台目駐車場: 5,000円		
入居諸条件			
保証会社	必須 あんしん保証 初回10,000円 毎月家賃総額の1.89%		
設備	B S, ウォークインクローゼット, エアコン, クローゼット, シャワー, シューズボックス, バス・トイレ別,		
備考	短期解約違約金: 1年未満1ヶ月 写真及び図面と現況が異なる場合は現況優先となります。		

情報更新日 2026年1月26日

No.006861

栃木県知事(9)第2706号

公益社団法人 栃木県宅地建物取引業協会

エステート住宅産業株式会社 リクラス東店

栃木県宇都宮市元今泉 3丁目10-19

TEL:028-633-3773

FAX:028-633-4072

E-mail: higashi@estate21.co.jp

URL: https://ricrasu.es-ws.jp/



携帯サイトから物件詳細を閲覧できます！

取引態様	手数料負担の割合	貸主	0%	借主	100%
仲介元付(専任)	手数料配分の割合	元付	0%	客付	100%