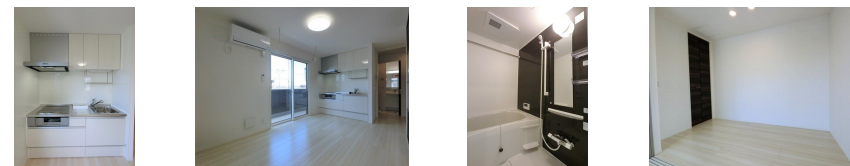


# FOR RENT

## こちらの物件のお問い合わせはリクラスまで

24時間緊急通報システム, 2F以上, オートロック, カードキー, 角住戸, 最上階, 防犯ガラス, メールボックス, 平置駐車場



間取りの「S」はサービスルーム(納戸)です。

図面と現況が異なる場合は現況が優先となります。

賃料	69,000円		
間取り	1LDK	物件種別	アパート
管理費	-	共益費	4,000円
雑費	-		
敷金	無	礼金	2ヶ月
敷引/償却金	-/-	保証金	-
交通	宇都宮線 宇都宮駅 4.10km 車16分(4.1km)		
物件所在地	栃木県宇都宮市御幸本町4557-2		
建物名・部屋番号	パーパス 302号室		
構造・規模	軽量鉄骨 3階建 3階		
専有面積	33.52㎡	向き	東
築年月	2022年6月	入居時期	即時
仲介料	1.1ヶ月	損害保険	有
更新料	新賃料 1ヶ月	契約期間	2年
駐車場	付(無料) 1台駐車可 駐輪場		
その他費用	[一時金] ルームクリーニング料金: 53,900円 カードキー料金: 16,500円 ICロック電池(初回): 2,090円 抗菌施工代: 16,500円		
入居諸条件	法人可		
保証会社	必須 初回保証料35000円、月額保証料賃料等総額の1%+800円/月(その他商品あり) 口振手数料: 99		
設備	3点給湯, B S, I H キッチンヒーター, T V インターホン, ウォークインクローゼット, エアコン, システ		
備考	ルームクリーニング料金に、エアコンクリーニング費用9,900円/1台を含む 電気配給サービス: ZEH-M物件はご利用必須となります(配給先の変更不可) 写真及び図面が現況と異なる場合は現況優先となります		

情報更新日 2024年9月21日

No.008019

栃木県知事(9)第2706号  
公益社団法人 栃木県宅地建物取引業協会

### エステート住宅産業株式会社 リクラス東店

栃木県宇都宮市元今泉3丁目10-19  
TEL:028-633-3773 FAX:028-633-4072  
E-mail: higashi@estate21.co.jp  
URL: https://ricrasu.es-ws.jp/



携帯サイトから物件詳細を閲覧できます!

取引態様	手数料負担の割合	貸主	0%	借主	100%
仲介先物	手数料配分の割合	元付	0%	客付	100%