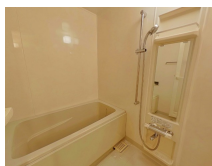
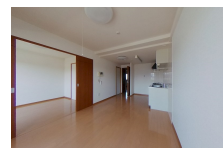
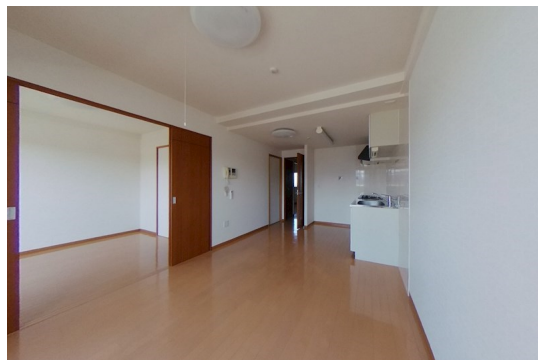


FOR RENT

人気の元今泉エリアファミリー向け物件 法人様

2F以上,オートロック,南面2室,南面バルコニー,南面リビング,陽当たり良好



間取りの「S」はサービスルーム(納戸)です。

図面と現況が異なる場合は現況が優先となります。

| | | | |
|----------|--|------|----------------|
| 賃料 | 103,000円 | | |
| 間取り | 2SLDK | 物件種別 | マンション |
| 管理費 | 無 | 共益費 | 8,000円 |
| 雑費 | 無 | | |
| 敷金 | 無 | 礼金 | 無 |
| 敷引/償却金 | -/- | 保証金 | - |
| 交通 | 湘南新宿ライン 宇都宮駅 徒歩14分 宇都宮芳賀ライト線 駅東公園前駅 徒歩8分 | | |
| 物件所在地 | 栃木県宇都宮市元今泉4丁目2-7 | | |
| 建物名・部屋番号 | 元今泉レジデンス 403号室 | | |
| 構造・規模 | 鉄筋コンクリート 15階建 4階 | | |
| 専有面積 | 60.05㎡ | 向き | 南 |
| 築年月 | 2007年12月 | 入居時期 | 即時 |
| 仲介料 | 1.1ヶ月 | 損害保険 | 有 24,000円 24ヶ月 |
| 更新料 | 新賃料 1ヶ月 | 契約期間 | 2年 |
| 駐車場 | 有(敷地内) 10450円/月 ~ 1台駐車可 駐輪場 バイク置き場 | | |
| その他費用 | [一時金] 鍵発行手数料: 33,000円 抗菌施工代: 16,500円 [月次費用] 機械式駐車場(敷地内): 10,450円 駐車場(敷地外): 14,300円 | | |
| 入居諸条件 | 二人可 法人可 子供可 | | |
| 保証会社 | 必須 【エボスカード】初回家賃+共益費40% 1年ごと10,000円 更新料:賃料1ヶ月 | | |
| 設備 | 3口以上コンロ, 3点給湯, B S, C S, T Vインターホン, エアコン, システムキッチン, シャワー, シャワ | | |
| 備考 | 法人契約時:礼金1ヶ月/敷金1ヶ月 フリーレント利用の場合、短期解約違約金あり(1年未満の解約で賃料+共益費の1ヶ月分) 敷地外駐車場:敷金1か月あり 車をお持ちでない方、購入予定のない方は機械式駐車場のお申込みはできません。 駐車場をお申込みの際は、お車をお持ちの方優先となります。 写真及び図面と現況が異なる場合は現況優先となります。 | | |

情報更新日 2024年11月22日

No.008101

栃木県知事(9)第2706号
公益社団法人 栃木県宅地建物取引業協会

エステート住宅産業株式会社 リクルス東店

栃木県宇都宮市元今泉3丁目10-19
TEL:028-633-3773 FAX:028-633-4072
E-mail: higashi@estate21.co.jp
URL: https://ricrasu.es-ws.jp/



携帯サイトから物件詳細を閲覧できます!

| | | | | | |
|------|----------|----|----|----|------|
| 取引態様 | 手数料負担の割合 | 貸主 | 0% | 借主 | 100% |
| 仲介先物 | 手数料配分の割合 | 元付 | 0% | 客付 | 100% |