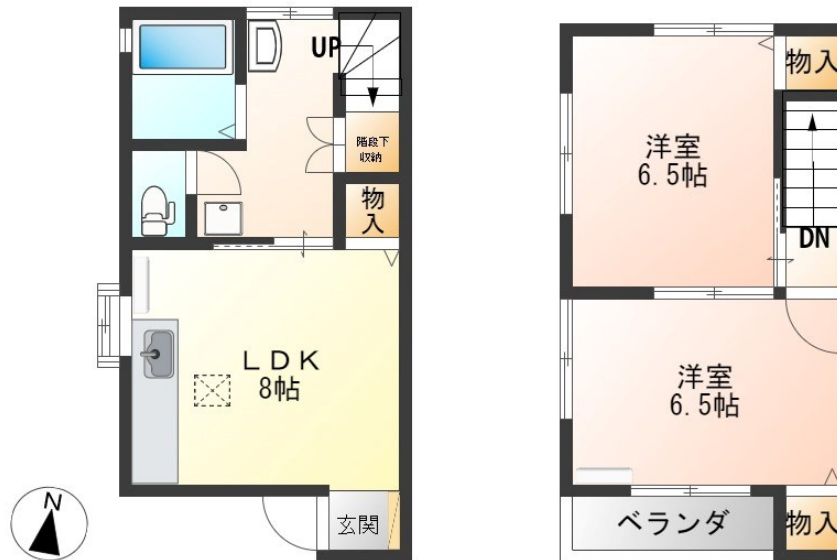


FOR RENT

お問い合わせはリクラス各店までお気軽にどうぞ

2F以上,メゾネット,角住戸,平置駐車場,舗装駐車場



1F

2F



間取りの「S」はサービスルーム(納戸)です。

図面と現況が異なる場合は現況が優先となります。

賃料	60,000円		
間取り	2LDK	物件種別	テラスハウス
管理費	-	共益費	無
雑費	-		
敷金	1ヶ月	礼金	無
敷引/償却金	-/-	保証金	-
交通	東武宇都宮線 南宇都宮駅 徒歩10分		
物件所在地	栃木県宇都宮市不動前3丁目1-17		
建物名・部屋番号	フローリア B棟号室		
構造・規模	木造 2階建 1-2階		
専有面積	46.98㎡	向き	南
築年月	2004年6月	入居時期	即時
仲介料	1.1ヶ月	損害保険	有 18,000円 24ヶ月
更新料		契約期間	2年
駐車場	付(無料) 2台駐車可		
その他費用	[一時金] 抗菌施工代: 17,600円		
入居諸条件	ペット不可 二人可 子供可		
保証会社	必須(日本セーフティー) 初回保証料: 賃料等総額の60% 10,000円/年 330円/月		
設備	BS,TVインターホン,エアコン,キッチンに窓,シャッター,シャワー付洗面台,シューズボックス,バス		
備考	写真及び図面と現況が異なる場合は現況優先となります。		

情報更新日 2026年1月30日

No.009213

栃木県知事(9)第2706号

公益社団法人 栃木県宅地建物取引業協会

エステート住宅産業株式会社 リクラス東店

栃木県宇都宮市元今泉3丁目10-19

TEL:028-633-3773

FAX:028-633-4072

E-mail: higashi@estate21.co.jp

URL: https://ricrasu.es-ws.jp/



携帯サイトから物件詳細を閲覧できます！

取引態様	手数料負担の割合	貸主	0%	借主	100%
仲介先物	手数料配分の割合	元付	0%	客付	100%