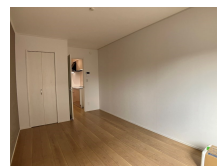
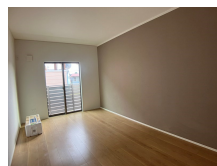
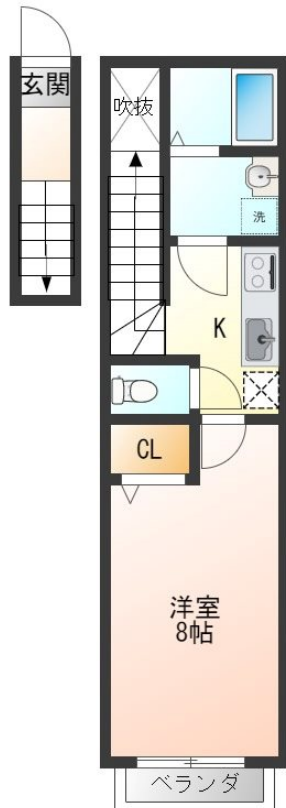


# FOR RENT

## 【当社管理物件】こちらの物件のお問い合わせは

2 F 以上,角住戸,最上階,当社管理物件,南面バルコニー,メールボックス,平置駐車場



間取りの「S」はサービスルーム(納戸)です。

図面と現況が異なる場合は現況が優先となります。

賃料	52,000円		
間取り	1K	物件種別	アパート
管理費	-	共益費	3,000円
雑費	-		
敷金	1ヶ月	礼金	1ヶ月
敷引/償却金	-/-	保証金	-
交通	東北本線 宇都宮駅 バス25分 宇都宮大学前 バス停徒歩9分		
物件所在地	栃木県宇都宮市峰 3丁目13-11		
建物名・部屋番号	セナリオフォルム宇都宮 205号室		
構造・規模	木造 2階建 2階		
専有面積	28㎡	向き	南
築年月	2022年9月	入居時期	相談
仲介料	1.1ヶ月	損害保険	有 18,000円 24ヶ月
更新料	新賃料 1ヶ月	契約期間	2年
駐車場	有(敷地内) 3300円/月 ~ 1台駐車可 駐輪場		
その他費用	[一時金] 抗菌施工代: 17,600円 クリーニング代(退去時支払い): 33,000円 [月次費用] リクラス安心サポート: 1,100円		
入居諸条件	法人可		
保証会社	必須 あんしん保証 初回10,000円 毎月家賃総額の1.89%		
設備	24時間換気システム, IHクッキングヒーター, TVインターホン, エアコン, クローゼット, システムキッチン		
備考	敷地内駐車場は軽自動車のみ(空き要確認) 敷地外駐車場(190m) 4,400円(空き要確認) 写真及び図面と現況が異なる場合は現況優先となります。		

情報更新日 2025年12月5日

No.010070

栃木県知事(9)第2706号

公益社団法人 栃木県宅地建物取引業協会



### エステート住宅産業株式会社 リクラス東店

栃木県宇都宮市元今泉 3丁目10-19

TEL:028-633-3773

FAX:028-633-4072

E-mail: higashi@estate21.co.jp

URL: https://ricrasu.es-ws.jp/



携帯サイトから物件詳細を閲覧できます！

取引態様	手数料負担の割合	貸主	0%	借主	100%
	手数料配分の割合	元付	0%	客付	100%
代理					