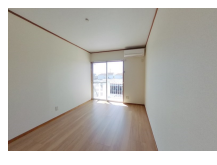
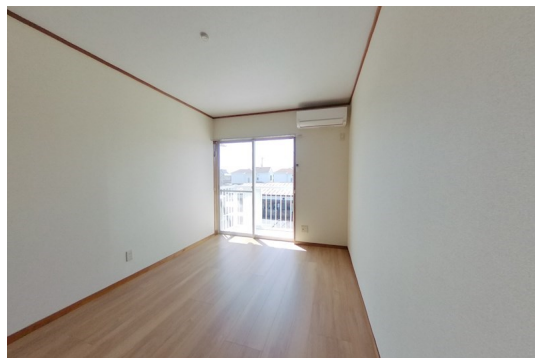


FOR RENT

こちらの物件のお問い合わせはリクラスまで

2F以上,角住戸,最上階,上階無し,南面バルコニー,メールボックス,平置駐車場



間取りの「S」はサービスルーム(納戸)です。

図面と現況が異なる場合は現況が優先となります。

賃料	25,000円		
間取り	1K	物件種別	アパート
管理費	-	共益費	500円
雑費	-		
敷金	1ヶ月	礼金	無
敷引/償却金	-/-	保証金	-
交通	日光線 鶴田駅 徒歩18分		
物件所在地	栃木県宇都宮市鶴田町3147-7		
建物名・部屋番号	スターハイツ 201号室		
構造・規模	木造 2階建 2階		
専有面積	19.87㎡	向き	南
築年月	1993年11月	入居時期	即時
仲介料	1.1ヶ月	損害保険	有
更新料		契約期間	2年
駐車場	付(無料) 1台駐車可		
その他費用	[一時金] 鍵交換代: 11,000円 抗菌施工代: 16,500円 [月次費用] 緊急サポート: 770円 火災保険料: 700円		
入居諸条件	単身可		
保証会社	必須 (オリコフォレントインシュア) 初回手数料: 月払総額の35% 月額保証料: 月払い総額の1%		
設備	インターホン, エアコン, シャワー, シューズボックス, パス・トイレ別, フローリング, 給湯, 室内洗濯機置		
備考	鍵交換代: 11,000円又は20,900円 火災保険: 700円/月(目安) 写真及び図面と現況が異なる場合は現況優先となります。		

情報更新日 2024年11月24日

No.010107

栃木県知事(9)第2706号
公益社団法人 栃木県宅地建物取引業協会

エステート住宅産業株式会社 リクラス東店

栃木県宇都宮市元今泉3丁目10-19
TEL:028-633-3773 FAX:028-633-4072
E-mail: higashi@estate21.co.jp
URL: https://ricrasu.es-ws.jp/



携帯サイトから物件詳細を閲覧できます!

取引態様	手数料負担の割合	貸主	0%	借主	100%
仲介先物	手数料配分の割合	元付	0%	客付	100%