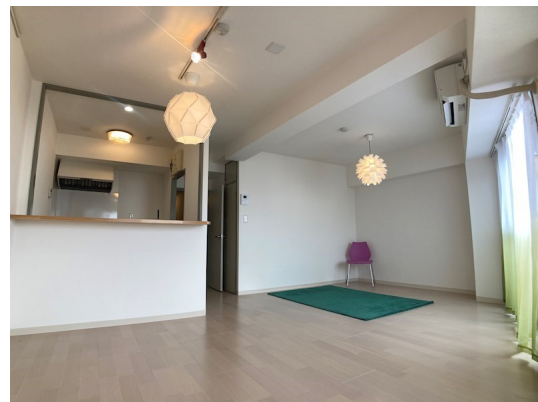


# FOR RENT

## ペット可の東口分譲マンション

2F以上,オートロック,高層階,外壁タイル張り,分譲タイプ,防犯カメラ,管理室,メールボックス



間取りの「S」はサービスルーム(納戸)です。

図面と現況が異なる場合は現況が優先となります。

賃料	88,000円		
間取り	1LDK	物件種別	マンション
管理費	-	共益費	無
雑費	-		
敷金	1ヶ月	礼金	1ヶ月
敷引/償却金	-/-	保証金	-
交通	宇都宮線 宇都宮駅 徒歩11分		
物件所在地	栃木県宇都宮市東宿郷4丁目2-7		
建物名・部屋番号	フリーデンハイム宇都宮 1306号室		
構造・規模	鉄骨鉄筋コンクリート 14階建 13階		
専有面積	52.41㎡	向き	西
築年月	1986年8月	入居時期	相談
仲介料	1.1ヶ月	損害保険	有
更新料		契約期間	2年
駐車場	空無 駐輪場 バイク置き場		
その他費用	[一時金] 抗菌施工代:17,600円 駐輪場(年額):2,000円 バイク置き場50cc(年額):12,000円 バイク置き場50cc以上(年額):24,000円		
入居諸条件	ペット可 楽器等の使用不可 性別不問		
保証会社	可 アーク賃貸保証 初回:賃料等総額の50%(最低保証料25,000円) 月々:引落手数料330円 更新:10,000円		
設備	3点給湯,インターホン,エアコン,システムキッチン,シャワー,ネット専用回線,バス・トイレ別,フロー		
備考	駐車場空き無し 写真及び図面と現況が異なる場合は現況優先となります。		

情報更新日 2026年6月8日

No.010362

栃木県知事(9)第2706号  
公益社団法人 栃木県宅地建物取引業協会

### エステート住宅産業株式会社 リクラス東店

栃木県宇都宮市元今泉3丁目10-19

TEL:028-633-3773

FAX:028-633-4072

E-mail: higashi@estate21.co.jp

URL: https://ricrasu.es-ws.jp/



携帯サイトから物件詳細を閲覧できます!

取引態様	手数料負担の割合	貸主	0%	借主	100%
仲介先物	手数料配分の割合	元付	0%	客付	100%