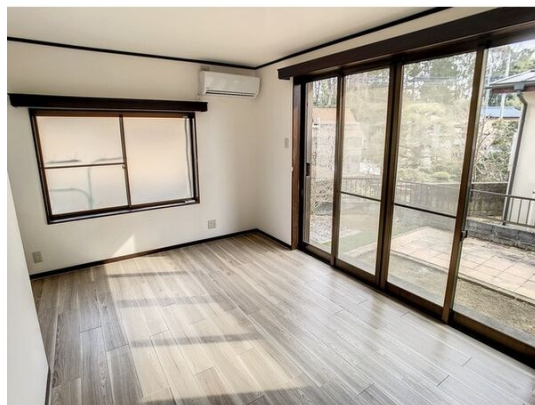
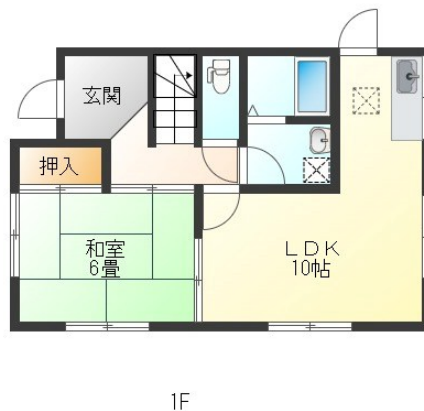
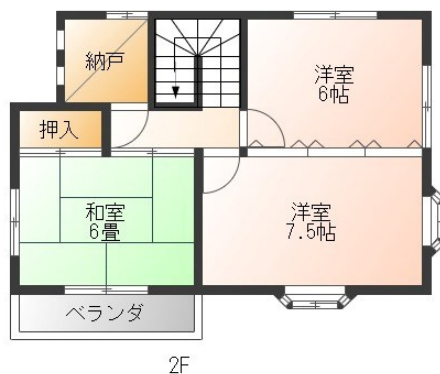


FOR RENT

こちらの物件のお問い合わせはリクラスまで

24時間緊急通報システム, 2F以上, 2面採光, 角住戸, 最上階, 出窓, 上階無し, 南面バルコニー, 陽当たり良好, 閑静な住宅街, メールボックス, 平置駐車場



間取りの「S」はサービスルーム(納戸)です。

図面と現況が異なる場合は現況が優先となります。

賃料	75,000円		
間取り	4SLDK	物件種別	戸建
管理費	-	共益費	-
雑費	-		
敷金	2ヶ月	礼金	無
敷引/償却金	-/-	保証金	-
交通	宇都宮線 宇都宮駅 バス13分 上大曽 バス停徒歩9分		
物件所在地	栃木県宇都宮市八幡台6-11		
建物名・部屋番号	大久保貸家2		
構造・規模	木造 2階建 1-2階		
専有面積	86.1㎡	向き	南
築年月	1990年3月	入居時期	即時
仲介料	1.1ヶ月	損害保険	有
更新料	新賃料 1ヶ月	契約期間	2年
駐車場	付(無料) 2台駐車可 駐輪場 バイク置き場		
その他費用	[一時金] 鍵交換費 契約時: 22,000円 消火剤 契約時: 7,700円 イオンシャワー (任意): 3,690円 抗菌施工代: 17,600円 [月次費用] 安心入居サポート: 1,100円		
入居諸条件	ペット相談 二人可 法人可 子供可		
保証会社	必須 初回: 賃料等の50%(最低2万円) 月額: 1.08% 更新: 1万円/年 審査により連帯保証人必要な場合		
設備	TVインターホン, エアコン, キッチンに窓, シャワー, シャワー付洗面台, シューズボックス, バス・トイレ		
備考	ペット飼育可(小型犬1匹まで): 飼育時敷金1ヶ月増 間取りのSは納戸のSです。 写真及び図面と現況が異なる場合は現況優先となります。		

情報更新日 2026年1月30日

No.010506

栃木県知事(9)第2706号

公益社団法人 栃木県宅地建物取引業協会

エステート住宅産業株式会社 リクラス東店

栃木県宇都宮市元今泉3丁目10-19

TEL: 028-633-3773

FAX: 028-633-4072

E-mail: higashi@estate21.co.jp

URL: https://ricrasu.es-ws.jp/



携帯サイトから物件詳細を閲覧できます！

取引態様	手数料負担の割合	貸主	0%	借主	100%
仲介先物	手数料配分の割合	元付	0%	客付	100%