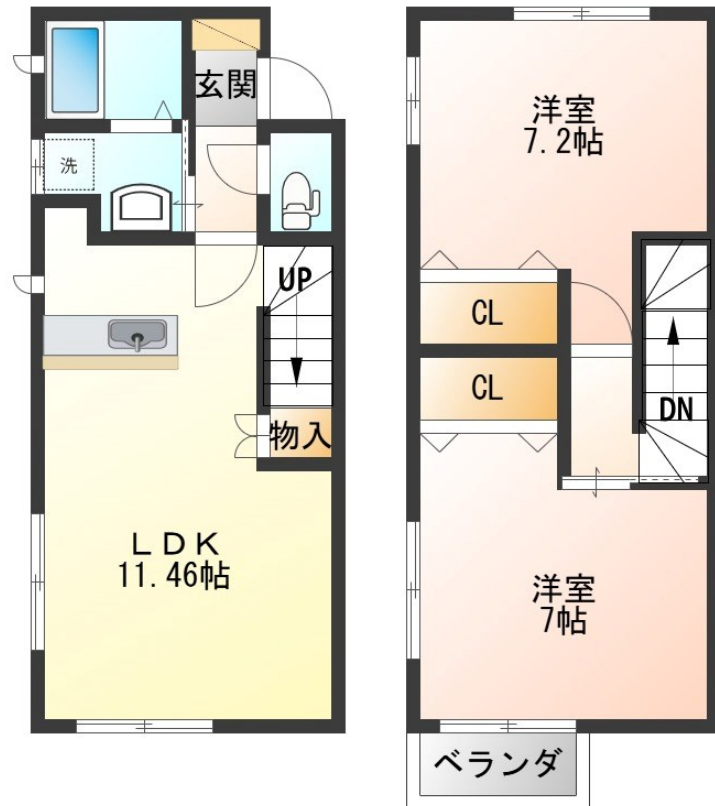


FOR RENT

こちらの物件のお問い合わせはリクルス各店へ

2F以上, 2面採光, ダブルロック, メゾネット, 角住戸, 最上階, 南面リビング, 陽当たり良好, 平置駐車場



間取りの「S」はサービスルーム(納戸)です。

図面と現況が異なる場合は現況が優先となります。

賃料	79,000円		
間取り	2LDK	物件種別	アパート
管理費	無	共益費	無
雑費	無		
敷金	1.5ヶ月	礼金	1ヶ月
敷引/償却金	-/-	保証金	-
交通	東武宇都宮線 東武宇都宮駅 徒歩19分		
物件所在地	栃木県宇都宮市星が丘1丁目6-7		
建物名・部屋番号	フローラ星が丘 A号室		
構造・規模	木造 2階建 1-2階		
専有面積	61.69㎡	向き	南
築年月	2015年8月	入居時期	即時
仲介料	1.1ヶ月	損害保険	有 22,000円 24ヶ月
更新料		契約期間	2年
駐車場	付(無料) 2台駐車可 駐輪場		
その他費用	[一時金] 抗菌施工代: 16,500円		
入居諸条件			
保証会社	必須(日本賃貸保証) 初回保証 賃料×50%月額保証 賃料×1% 引落手数料:330円		
設備	3口以上コンロ, 3点給湯, TVインターホン, エアコン, カウンターキッチン, クローゼット, システムキッチン		
備考	駐車場 2台付き 写真及び図面と現況が異なる場合は現況優先となります。		

情報更新日 2024年9月21日

No.011199

栃木県知事(9)第2706号
公益社団法人 栃木県宅地建物取引業協会

エステート住宅産業株式会社 リクルス東店

栃木県宇都宮市元今泉3丁目10-19
TEL:028-633-3773 FAX:028-633-4072
E-mail: higashi@estate21.co.jp
URL: https://ricrasu.es-ws.jp/



携帯サイトから物件詳細を閲覧できます!

取引態様	手数料負担の割合	貸主	0%	借主	100%
仲介先物	手数料配分の割合	元付	0%	客付	100%