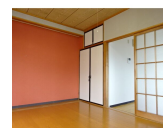
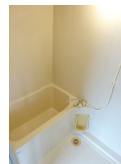
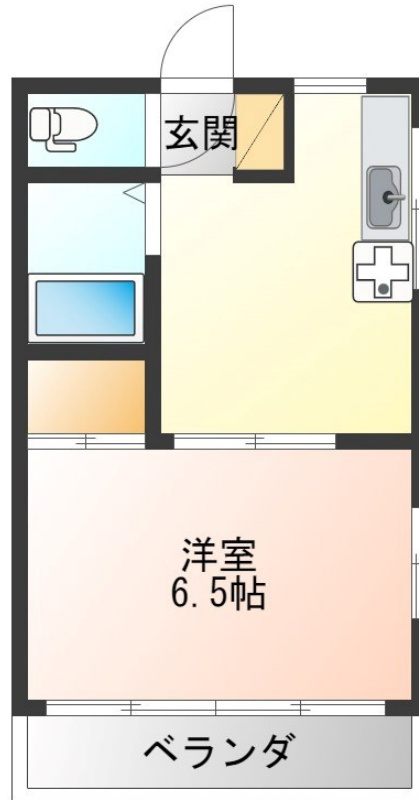
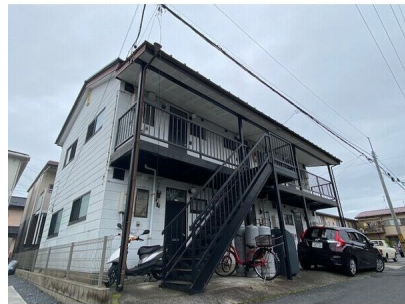


# FOR RENT

## こちらの物件のお問い合わせはリクルス各店へ

2F以上,角住戸,最上階,陽当たり良好,閑静な住宅街



間取りの「S」はサービスルーム(納戸)です。

図面と現況が異なる場合は現況が優先となります。

賃料	28,000円		
間取り	1K	物件種別	アパート
管理費	-	共益費	2,000円
雑費	-		
敷金	無	礼金	無
敷引/償却金	-/-	保証金	-
交通	宇都宮線 宇都宮駅 バス13分 中御幸町 バス停徒歩4分		
物件所在地	栃木県宇都宮市御幸本町4879-8		
建物名・部屋番号	コスモコーポ 201号室		
構造・規模	木造 2階建 2階		
専有面積	24㎡	向き	南
築年月	1990年4月	入居時期	相談
仲介料	1.1ヶ月	損害保険	有 18,000円 24ヶ月
更新料	新賃料 1ヶ月	契約期間	2年
駐車場	有(敷地内) 2000円/月 ~ 1台駐車可		
その他費用	[一時金] 退去時清掃代: 33,000円 外国人コールセンター/2年: 13,200円 抗菌施工代: 16,500円		
入居諸条件	高齢者相談 法人可		
保証会社	必須 アーク賃貸保証 初回保証料:賃料等総額の50%(最低保証料20,000円) 更新保証料:10,000円/年 口座手数料330円/月 他プランあり		
設備	TVインターホン,エアコン,キッチンに窓,クローゼット,シャワー,シューズボックス,ネット専用回線,		
備考	短期解約違約金有:1年未満賃料1ヶ月分要【契約条件:ミツウロコでんきの利用申込をする事】 写真及び図面と現況が異なる場合は現況優先となります。		

情報更新日 2024年11月22日

No.011578

栃木県知事(9)第2706号  
公益社団法人 栃木県宅地建物取引業協会

### エステート住宅産業株式会社 リクルス東店

栃木県宇都宮市元今泉3丁目10-19  
TEL:028-633-3773 FAX:028-633-4072  
E-mail: higashi@estate21.co.jp  
URL: https://ricrasu.es-ws.jp/



携帯サイトから物件詳細を閲覧できます!

取引態様	手数料負担の割合	貸主	0%	借主	100%
仲介先物	手数料配分の割合	元付	0%	客付	100%