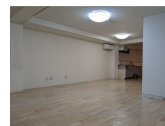


FOR RENT

こちらの物件のお問い合わせはリクルス各店へ

1フロア1住戸, 2F以上, 角住戸, メールボックス



間取りの「S」はサービスルーム(納戸)です。

図面と現況が異なる場合は現況が優先となります。

賃料	70,000円		
間取り	1LDK	物件種別	マンション
管理費	-	共益費	5,000円
雑費	-		
敷金	1ヶ月	礼金	1ヶ月
敷引/償却金	-/-	保証金	-
交通	宇都宮線 宇都宮駅 徒歩14分 東武宇都宮線 東武宇都宮駅 徒歩10分		
物件所在地	栃木県宇都宮市馬場通り3丁目3-8		
建物名・部屋番号	ナインローズ 301号室		
構造・規模	鉄骨 7階建 3階		
専有面積	108.64㎡	向き	北東
築年月	1990年7月	入居時期	相談
仲介料	1.1ヶ月	損害保険	有 16,000円 24ヶ月
更新料	20,000円	契約期間	2年
駐車場	無		
その他費用	[一時金] 室内清掃費用(退去時): 75,000円 抗菌施工代: 16,500円 [月次費用] 定額水道料: 4,000円		
入居諸条件	事務所可 楽器等の使用相談 二人可 法人可		
保証会社	必須 ジェイリース 初回保証料総賃料の30% 毎年10000円 月額330円 テナント: アーク賃貸保証 初回保証料総賃料の100% 毎年総賃料10%(下限10000円) 月額330円		
設備	IHクッキングヒーター, TVインターホン, エアコン, クローゼット, シャワー, シャワー付洗面台, バス		
備考	電気代は管理会社から請求致します。 電気温水器なので、エコキュートのように安くありませんのでご注意ください。 写真及び図面と現況が異なる場合は現況優先となります。		

情報更新日 2024年11月23日

No.012277

栃木県知事(9)第2706号
公益社団法人 栃木県宅地建物取引業協会

エステート住宅産業株式会社 リクルス東店

栃木県宇都宮市元今泉3丁目10-19
TEL:028-633-3773 FAX:028-633-4072
E-mail: higashi@estate21.co.jp
URL: https://ricrasu.es-ws.jp/



携帯サイトから物件詳細を閲覧できます!

取引態様	手数料負担の割合	貸主	0%	借主	100%
仲介先物	手数料配分の割合	元付	0%	客付	100%