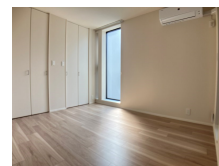
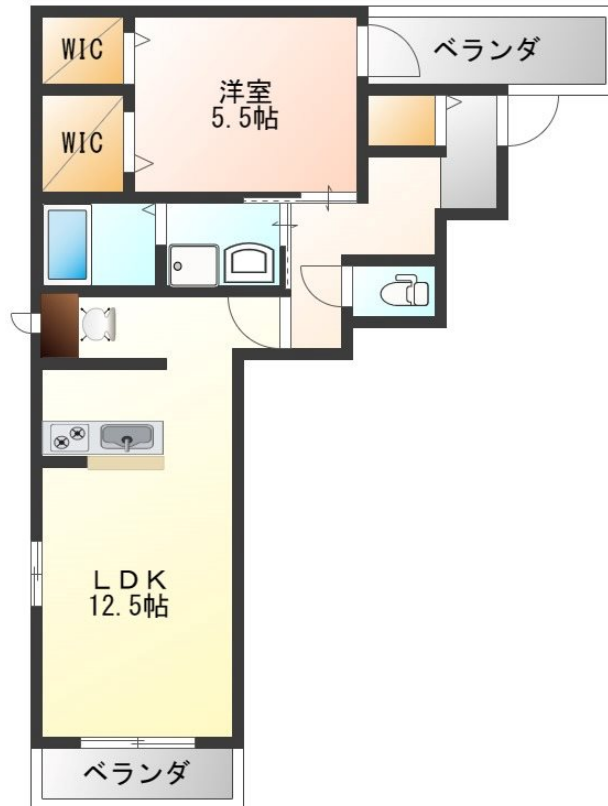
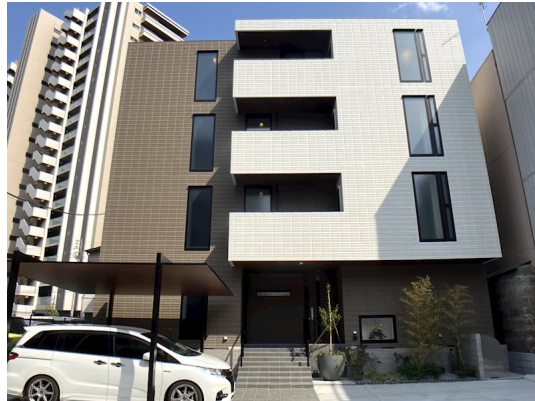


# FOR RENT

## こちらの物件のお問い合わせはリクラスまで

2F以上, 2面採光, オートロック, ディンプルキー, 角住戸, 最上階



間取りの「S」はサービスルーム(納戸)です。

図面と現況が異なる場合は現況が優先となります。

賃料	118,000円		
間取り	1LDK	物件種別	マンション
管理費	-	共益費	9,500円
雑費	-		
敷金	1ヶ月	礼金	無
敷引/償却金	-/-	保証金	-
交通	宇都宮線 宇都宮駅 徒歩7分 東武宇都宮線 東武宇都宮駅 徒歩17分		
物件所在地	栃木県宇都宮市大通り3丁目4-12		
建物名・部屋番号	La Fleur 303号室		
構造・規模	鉄骨 4階建 3階		
専有面積	48.87㎡	向き	南東
築年月	2023年5月	入居時期	即時
仲介料	1.1ヶ月	損害保険	有
更新料	新賃料 1ヶ月	契約期間	2年
駐車場	要問い合わせ 駐輪場		
その他費用	[一時金] 抗菌施工代: 16,500円 鍵交換費用: 33,000円		
入居諸条件	ペット不可 事務所不可 楽器等の使用不可 单身可		
保証会社	必須 初回: 月額賃料等(共益費、駐車場含む)の50%、更新時: 20,000円(継続保証料)		
設備	24時間換気システム, B S, I H キッチンヒーター, T V インターホン, ウォークインクローゼット, エア		
備考	駐輪場(各部屋1台のみ)自転車シール要 写真及び図面が現況と異なる場合は現況優先となります		

情報更新日 2024年11月22日

No.013212

栃木県知事(9)第2706号  
公益社団法人 栃木県宅地建物取引業協会

### エステート住宅産業株式会社 リクラス東店

栃木県宇都宮市元今泉3丁目10-19  
TEL:028-633-3773 FAX:028-633-4072  
E-mail: higashi@estate21.co.jp  
URL: https://ricrasu.es-ws.jp/



携帯サイトから物件詳細を閲覧できます!

取引態様	手数料負担の割合	貸主	0%	借主	100%
仲介先物	手数料配分の割合	元付	0%	客付	100%